

# LYFT- OCH SKJUTVÄGG

ThermoSlide 77

Systembeskrivning



# Produktinformation

Lyft- och skjutväggar är särskilt lämpade för att förbinda bostadsutrymmen eller vinterträdgårdar med naturen och för att skapa harmoniska övergångar mellan bostadsutrymmen och balkonger, terrasser eller trädgårdar. Materialen som används garanterar i kombination med de tekniska lösningarna ett starkt värme- och bullerskydd. Systemet är en utmärkt lösning för såväl enfamiljs- och hyreshus som hotell och restauranter.

## Systemegenskaper

- Värmeisolerat lyft- och skjutsystem som är bottenlöpande
- Installationsdjup: 174 mm (2-spårig) och 271 mm (3-spårig)
- Dörrdjup 77 mm
- Dörrbredd upp till 2 800 mm
- Konstruktionshöjd upp till 2 800 mm
- Profilbredd karm 48 mm
- Profilbredd 105,5 mm
- Skenlängd upp till 6700 mm utan skarv
- Glastjocklek från 13,5 mm till 61 mm
- Hjul och skenor av rostfritt stål
- Dragfjäder vid dörrvikt > 200 kg för lättare handtagsanvändning
- Halkfri tröskelplåt
- Trestegsventilationsöppning
- Alla tätningar och plastdelar i svart kulör
- Z-Profil invändigt för golv- och takanslutningar
- Handtag från Hoppe (Toulon)

## Prestandaegenskaper



### Motståndsförmåga mot vindlast

Klass C4, EN 12210



### Vattentätthet

Klass 9A, EN 12208



### Värmeisolering

U<sub>w</sub>-värdet från 0,84 W/(m<sup>2</sup>K)



### Lufttätthet

Klass 4 enligt EN 12207



### Inbrottsskydd

Motståndsklass RC2

(endast möjligt på 2-spåriga konstruktioner)



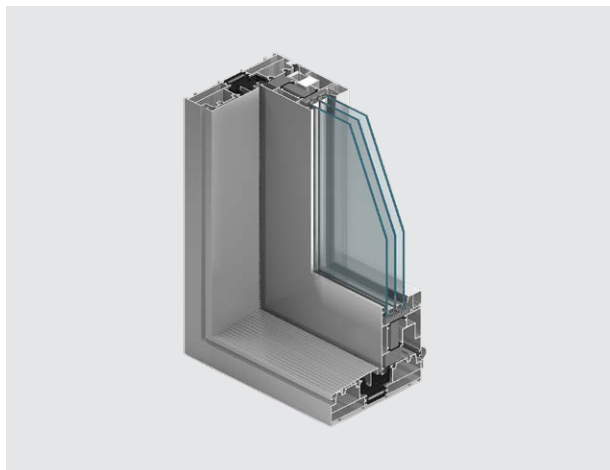
### Dörrvikt

Maximalt 400 kg

## Alternativ

- Påbyggnadsprofiler 44,5 mm / 108 mm
- "Hautau" komfort close för mjuk stängning (upp till max dörrvikt 300 kg)
- Låsövervakning med magnetkontakt (max. 100V DC)
- Låg, hcp-anpassad golvprofil (< 18mm)
- Väggsnagsprofil
- Anslagsprofil
- Seaside förbehandling (på begäran)

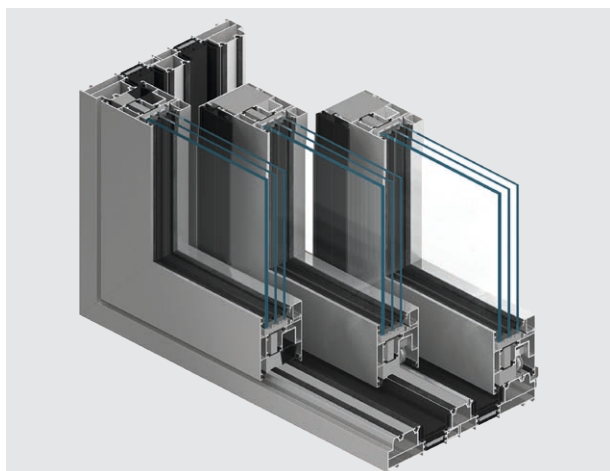
# Beståndsdelarna i ThermoSlide 77



1

## Halkfri tröskelprofil

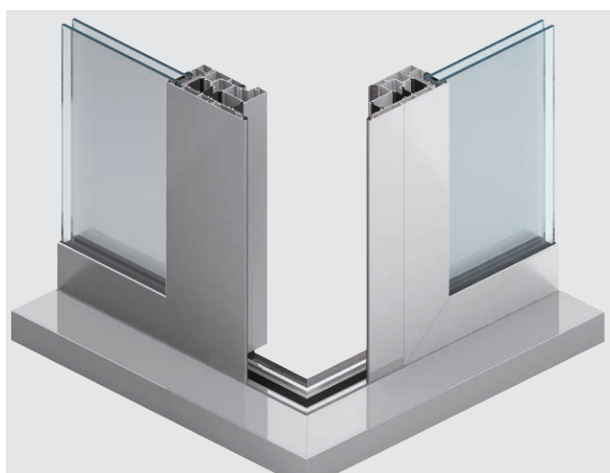
- Råfflorna i tröskelplåten förhindrar halkning vid väta eller när du bär profillösa skor.
- Tröskelplåten kan fås i systemfärg eller natureloxerad, så att den passar perfekt i färg med den övriga konstruktionen.
- Standard = Naturligt anodiserat (EV1/E6)  
Alternativ = Systemfärg utan extra kostnad



2

## 2- och 3-spåriga konstruktioner

- Genom möjligheten till flerspåriga konstruktioner erbjuder ThermoSlide 77 ett stort antal öppningsvarianter.
- Med potentiellt upp till 6 partier kan systemet alltid anpassas till kundens behov.
- Stora öppningsbredder på upp till 16 meter är möjliga.

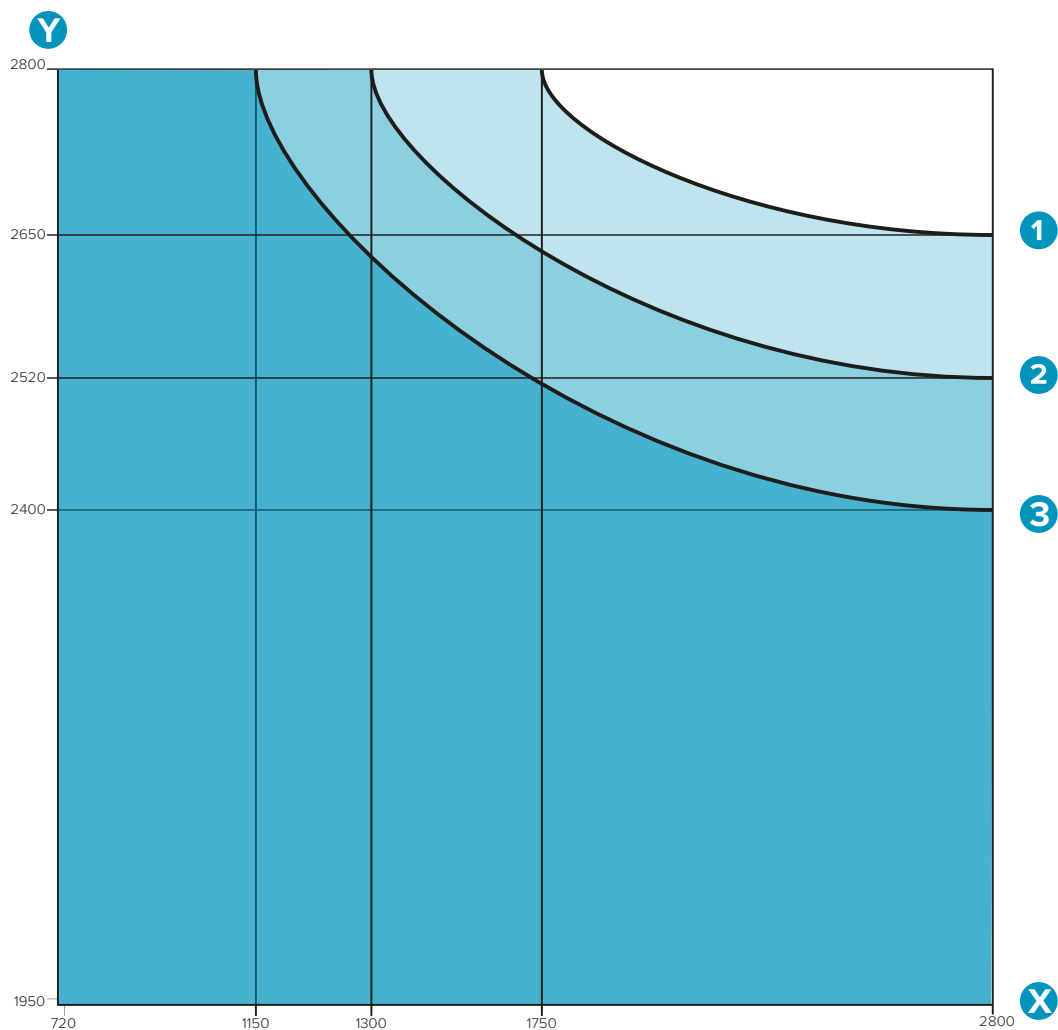


3

## Öppnande 90°-hörnförbindning

- ThermoSlide 77 går att få med både inner- och ytterhörn som kan öppnas.
- Vilket parti som ska öppnas först kan väljas fritt och därmed anpassas till kundens vanor och byggsituation.
- Det fria hörnet ger ostörd utsikt och smidig genomgång när konstruktionen är öppen.

# Diagram



Y Konstruktionshöjd (min 1950 mm / max. 2800 mm)

X Dörrbredd (min. 720 mm / max. 2800 mm)

1 Dörrmått vid 800 Pa vindlast

2 Dörrmått vid 1000 Pa vindlast

3 Dörrmått vid 1200 Pa vindlast



## Info

Handtagshöjd = 1008 mm från dörrprofilens underkant till handtagets centrum

### Observera:

- Tillåten nedböjning:  $H/200$  max. 15 mm
- Tillåten dörrvikt: max. 400 kg
- Dörrmått ska jämföras med glasleverantörens uppgifter.
- Om dessa värden överskrids ska maximala dörrmått och beslag väljas utifrån projekt.

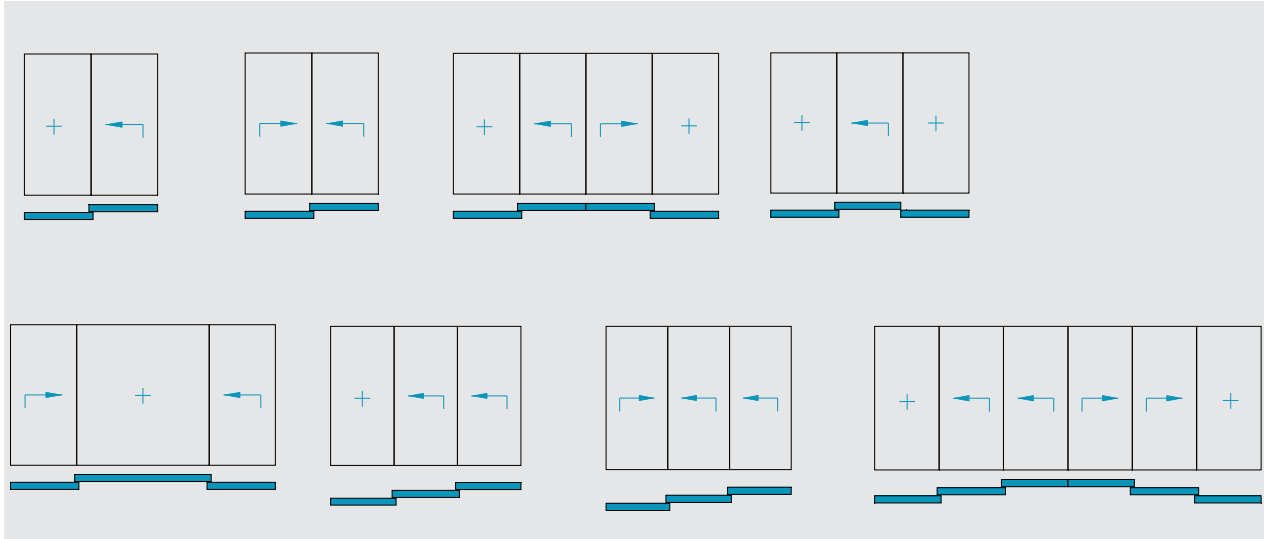
Beräkning av den ungefärliga glasvikten:

$2,6 \times \text{antal mm glas (glastjocklek)} \times \text{konstruktionshöjd (m)} \times \text{dörrbredd (m)}$

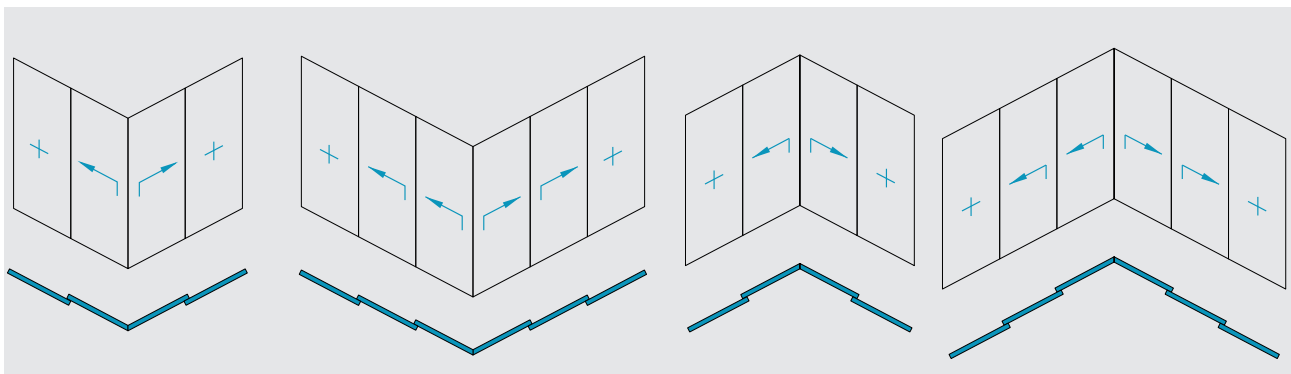


# Öppningsvarianter

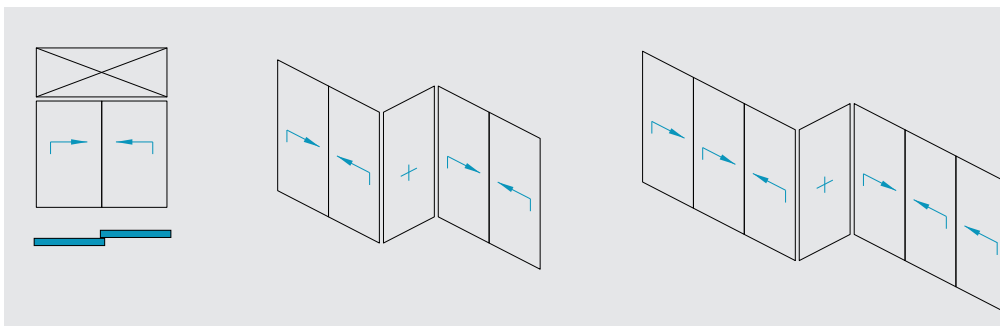
## Standarddörrvarianter (vy utifrån)



## Standardhörnvarianter (vy utifrån)



## Specialvarianter på begäran (vy utifrån)



### Info

Speciallösning är möjliga på begäran.

# Handtagsvarianter



## Standard



### HH:

Vanligt handtag invändigt/försänkt handtag utvändigt

- Ett enkelt elegant handtag från Hoppe, F1 aluminium silverfärg.
- Försänkt draghandtag från Hoppe, F1 aluminium silverfärg.

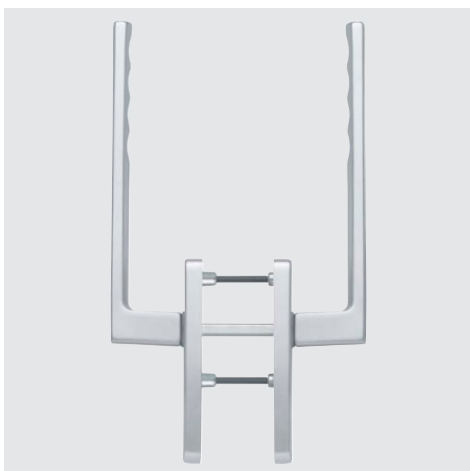
## Alternativ



### HHRP:

Handtag med profilycylinder (PZ 17 mm) invändigt / försänkt handtag utvändigt

- Elegant handtag från Hoppe, F1 aluminium silverfärg, med urtag för PZ 17 mm invändigt.
- Förberedning för cylinder, som tillhandahålls av kund.
- Försänkt naturanodiserat draghandtag från Hoppe.



### HBRP:

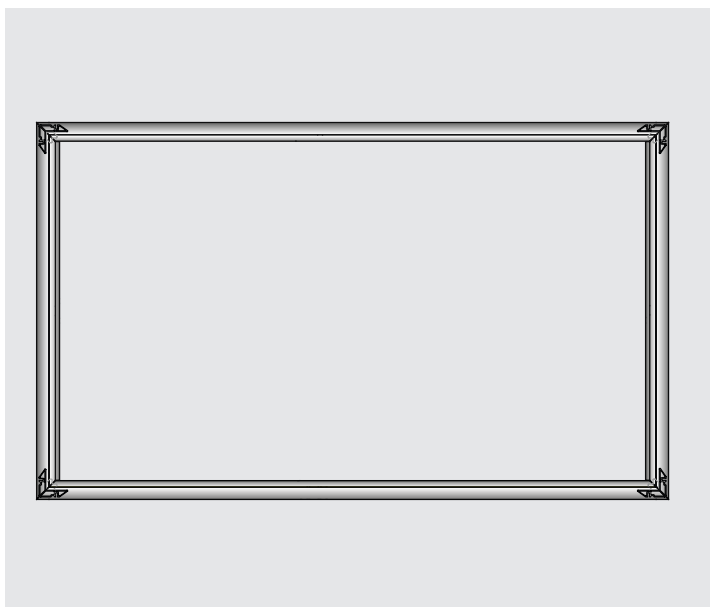
Handtag med profilycylinder (PZ 17 mm) invändigt och utvändigt

- Elegant Handtag från Hoppe, F1 aluminium silverfärg, med urtag för PZ 17 mm in- och utvändigt.
- Förberedning för cylinder, som tillhandahålls av kund.
- Standard i RC2-version med cylinder, som tillhandahålls av kund.

# Leveransinformation

Karmarna för ThermoSlide 77 levereras med följande standarder.

## Standard upp till 6 000 mm x 2 400 mm



### Monteringsfärdig karm:

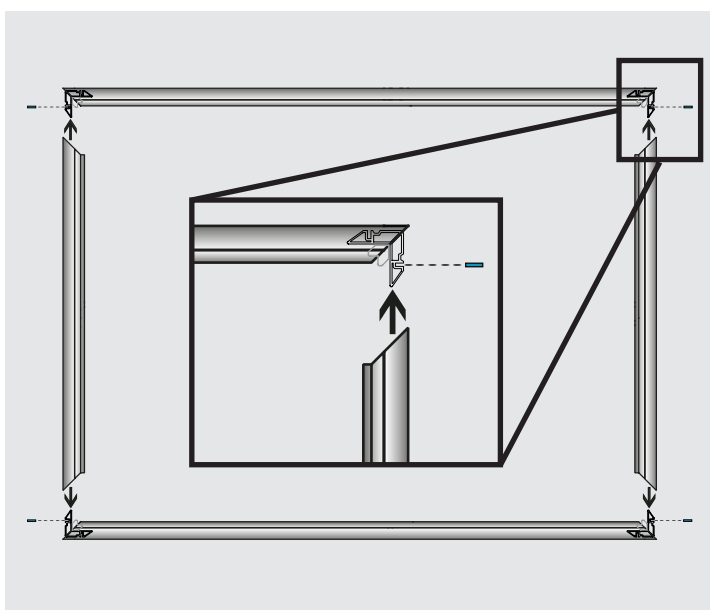
Vid beställningar av konstruktioner upp till 6000 mm (B) × 2400 mm (H) levereras karmen ihopsatt.



### Info

Om byggsituationen eller någon annan omständighet inte tillåter detta ska kryssrutan "knock-down karm" kryssas i orderformuläret vid beställningen.

## Standard över 6 000 mm x 2 400 mm



### Knock-down karm:

Vid beställningar av konstruktioner med mått som överstiger 6000 mm (B) × 2400 mm (H) levereras karmen i fyra separata delar.



### Info

Karmen ska sättas samman enligt gällande monteringsanvisningar

# FAQ om ThermoSlide 77

Här hittar du mer information och detaljer samt svar på vanliga frågor.

## **Vilka tillämpningar och användningsområden lämpar sig ThermoSlide 77 för?**

ThermoSlide 77 passar perfekt för privat bruk som avslutning på bostadsutrymmet, t.ex. mellan vardagsrum och trädgård. Systemet är dessutom väl lämpat för användning inom hotell- och restaurangbranschen, när man vill skapa ett riktigt paradis sommartid.

## **Vad innebär Comfort Close och hur fungerar det?**

Ca 100 mm innan dörren når huvudstängningskanten sker en mjuk inbromsning och dörren åker automatiskt in i slutpositionen. Indragningssystemet ger en mjuk stängning även för tunga dörrar. Stängningsmekanismen slits mindre och löper mindre risk att skadas, vilket ger dörrarna längre livstid.

## **Finns det någon säkerhetsanordning för dörrar som inte är helt stängda, t.ex. vid vädring?**

Funktionen "Microvent" byggs som standard in i ThermoSlide 77. Den skyddar dörren vid tre fördefinierade öppningsnivåer och hindrar oönskade gäster från att öppna dörren. Denna säkerhetsanordning kan dock inte betraktas som

ett inbrottskydd.

## **Hur stora konstruktioner kan man planera för med ThermoSlide 77?**

ThermoSlide 77 är den ideala lösningen för stora öppningar på upp till 16 meter. Även mindre skjutkonstruktioner med två dörrar, som behöver vara minst 720 mm breda, är möjliga.

## **Med vilka andra system är ThermoSlide 77 kompatibelt?**

Tack vare de identiska profilerna, tätningarna och tillbehören är ThermoSlide 77 kompatibelt med de övriga systemen i produktlinjen "Thermo". Systemet kan därmed kompletteras med de beprövade dörrarna "ThermoDoor 86" samt fönstren "ThermoWindow 86".

Ta del av vårt stora Sunparadise-sortiment och vår kompetenta rådgivning. För mer information besök

[sunparadise.com](https://sunparadise.com)