

sunparadise

VINTERTRÄDGÅRD SOM VARDAGSRUM

HAWAII 80

Systembeskrivning



HAWAII 80 i korthet

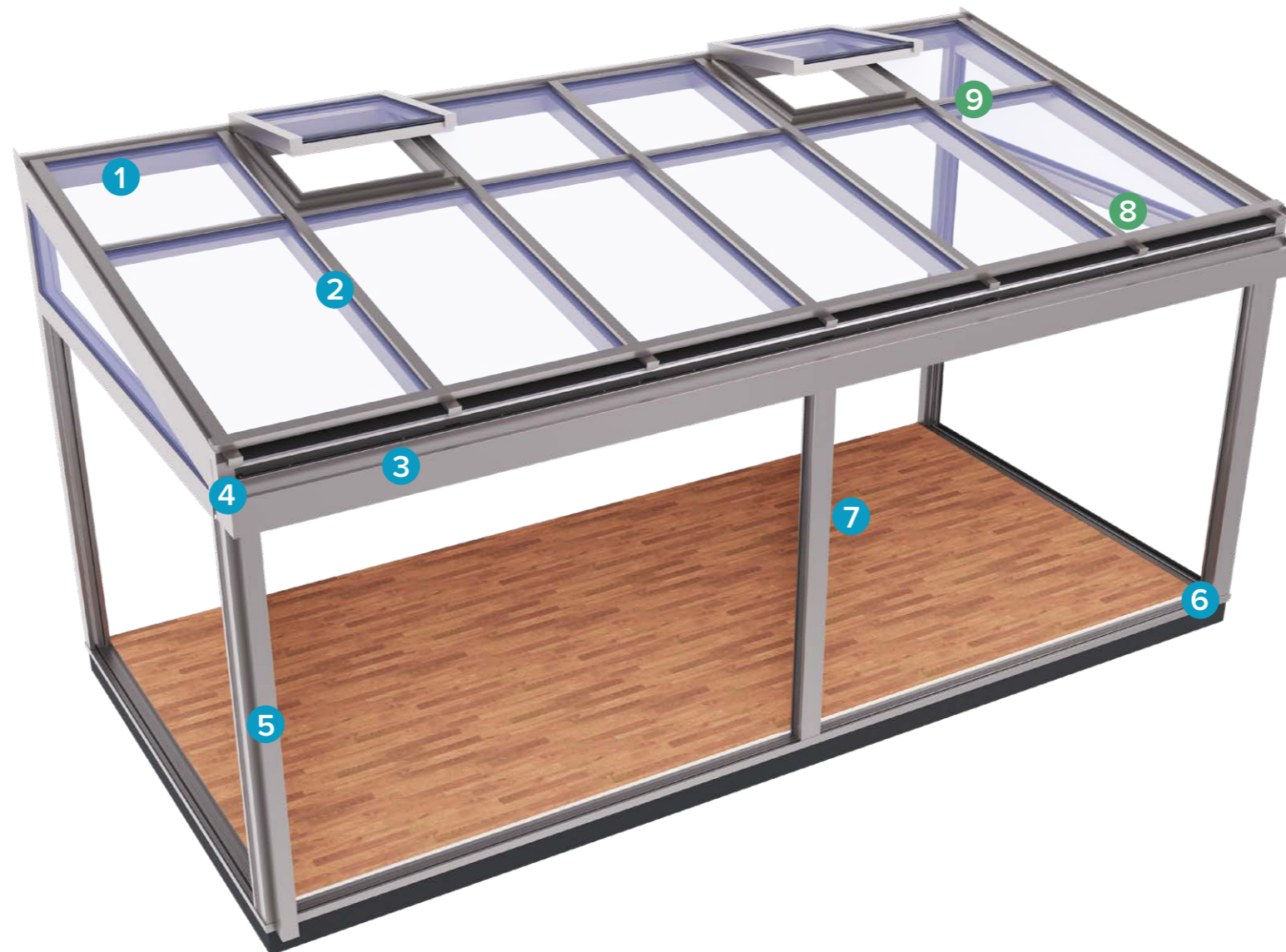
1 Vägglutningstyp sid. 7
– Tvådelad

2 Takstolstyper (invändig statik) sid. 8-10
– Takstol 101, 143, 188
– Yttre takstol 101
– Väggtakstol 101, 143, 188
– Dal-sparre 101
– Ås-sparre 101

3 Bärlinor-varianter sid. 11-12
– Bärlina 102
– Bärlina 175

4 Unika designar sid. 13-14
– Modern & kantig
– Klassisk & rund
– Skydd 276 för solskydd
– Möjlighet till 2-färgad

5 stolptyper sid. 15
– Hörnstolpe
– Mittstolpe
– Indragen mittstolpe
– Utanpåliggande mittstolpe
– Justerbar stolpe 90° till 180°




6 Golvlutning med basprofil sid. 16
– Basprofil inkl. EPDM-folie
– Isolerad markbärlina med Stadur


7 Partikombinationer sid. 17-18
– Direktglasning (överljus)
– Anpassad till Sunparadise-system:
• Supertherm 80
• Monoslide 80
• Thermoslide 80


8 3 sidobärlinor-varianter sid. 19
– Sidobärlina 70
– Sidobärlina 135
– Sidobärlina 135 inkl. skydd 276 för solskydd


9 2 takspröjs-varianter sid. 19
– Spröjs 42 glasdelande
– Spröjs 109 glasdelande

Unika tillval sid. 20-21
– LED-belysning i takstol och kabelkanal
– Snörasskydd
– Takfönster Komet 55
– Fler tillval


 **Ytlast**
Upp till 3,5 kN/m²
Högre ytlaster vid förfrågan

 **DIN EN1090**
Processgodkänd enligt standard
Statisk beräkning vid förfrågan

 **EN 13947 / EN ISO 10077**
U-värdesbestämning med intyg samt
prestandadeklaration vid förfrågan

 **Spännvidd**
Upp till 6,7 m utan stålförstärkning
eller mittstolpe
Större spännvidder vid förfrågan

 **Taklutning**
5° till 45° möjligt

 **Takdjup**
Upp till 6,7 m möjligt
Större takdjup vid förfrågan

Detta kännetecknar HAWAII 80

Perfekt värmeisolering

Mycket bra isolationsvärden med konstruktionen kan uppnås med:

- Konsekvent termiskt bruten köldbrygga mellan inre och yttre profiler utförd med polyamid-plastsegment och extra XPS-hårskumsmaterial
- Som standard medföljer anslagsprofiler som garanterar en proper övergång från glaspartierna till den bärande konstruktionen
- 3-glas kan användas i såväl tak som i glassystemen

Enkel och säker installation

Takkonstruktionen kan monteras snabbt och enkelt tack vare en väl genomtänkt design:

- Inga stålförstärkningar krävs i bärlinan
- Genomtänkta takstolsförband med endast ett enkelt bultförband till främre bärlinan resp. väggbärlinan
- Specialutvecklade beslag mellan främre bärlina och stolpar som omedelbart stabiliserar karmen vid installationen.
- Säker dränering av konstruktionen med basprofil inkl. EPDM-folie
- Golvkonstruktion inkl. Stadur-isolering som anpassas till angivna mått

Garanterad statik

Innovativa förbindningar och beslag som garanterar fullgod statik även utan glas:

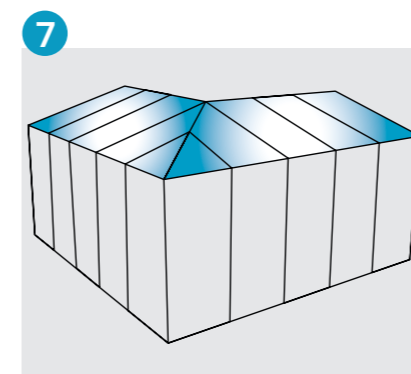
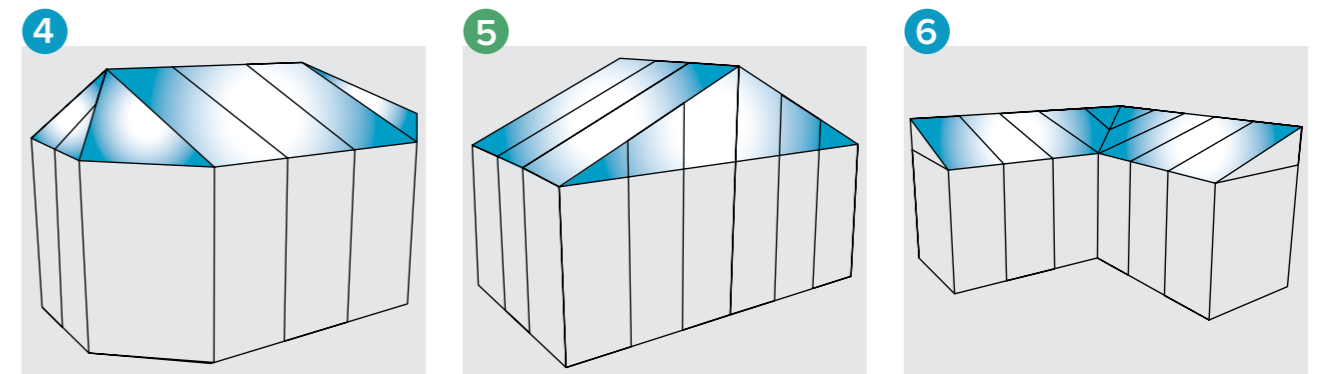
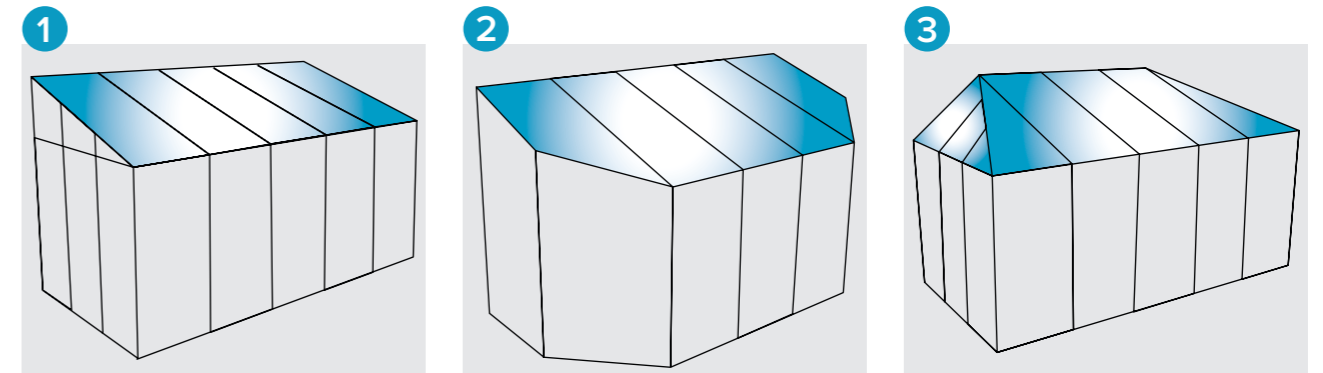
- Specialutvecklade förband av högklassigt stål mellan bärlinor och stolpar
- Lätt konstruktion, inget stål i bärlinorna
- Fullgod statik även under monteringen



Taktyper

Våra 6 standardtaktyper

Vi erbjuder 6 standardtaktyper som snabbt och enkelt planeras och kalkyleras. Det isolerade taket HAWAII 80 innebär idealiska lösningar för alla situationer. Förutom standardtaktyperna kan även individuella takformer anpassas till den lokala situation, samt planeras och installeras för kundens unika behov.



Takkonstruktionen 5 (sadeltak) kan endast tillhandahålls efter särskild förfrågan då de har unika utförande och alltid måste bedömas statiskt.



Info

Kräver byggsituationen en speciell takform eller behöver du hjälp med att välja konstruktionsanslutningar?

Sunparadise hjälper dig att hitta en lösning och tar fram offerter för komplexa konstruktioner av vinterträdgårdar.

Kontakta vårt teknikteam som gärna hjälper dig vidare.

1 Väganslutning

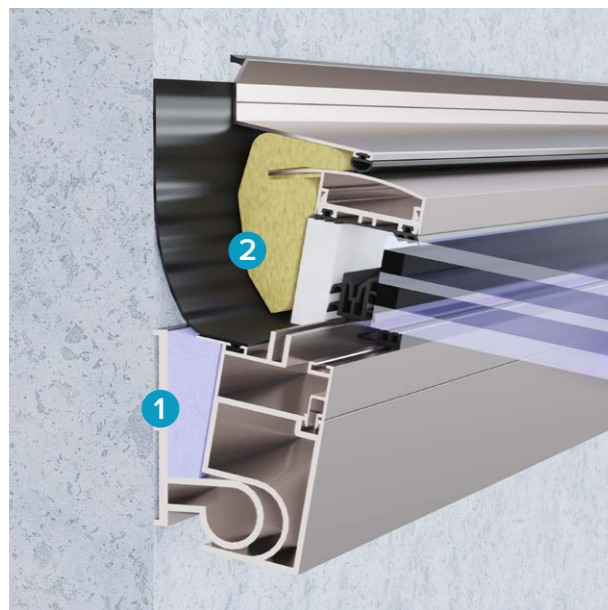
Egenskaper

- Med en väganslutningsprofil i två delar kan alla 6 standardtaktyper monteras
- För taklutningar från 5° till 45°
- En extra kabelkanal för kabeldragning till LED-belysning och styrenhet, kan tillhandahållas
 - Extra LED kan integreras i kabelkanalen

Fördelar

- Väganslutning för en så enkel och tidsbesparande montering som möjligt
- Färdig från fabrik
- Utmärkt isolering

Tvådelad väganslutning



- Integrerad EPDM-folie för proper anslutning till väggen
- Täckprofil med 45°-fogficka för bästa tätningsfog
- Förborrad väggprofil i fabriken

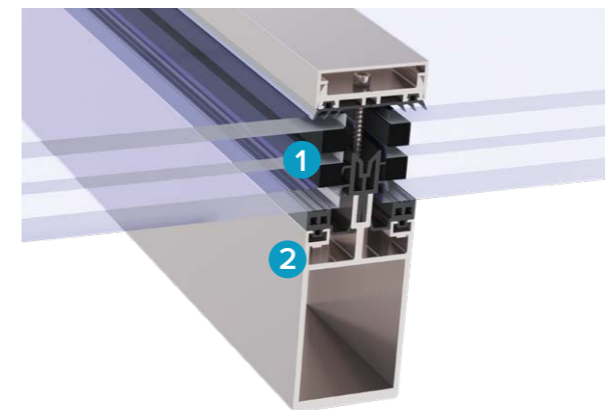
- 1 Isolerande XPS-hårdskumsmaterial ingår i leveransen
- 2 Kund tillhandahåller lämpligt isoleringsmaterial

2 Takstolar

Egenskaper

- Beroende på statiska villkor kan en av tre takstolstyper med invändig statik väljas:
 - Takstol 101, 143, 188
 - Yttre takstol 101
 - Ås- eller Dal-sparre 101
- Takglas upp till 62 mm tjocka (krav på lamellglas), klämlister förenklar monteringen
- Alla takstolar finns med stålinsats som tillval, vilka används vid höga ytlaster och stora takdjup
- Snabb montering tack vare speciella takstolsförband (endast en anslutningsskruv från takstol till bärlina resp. väggbärlina)
- Bruten köldbrygga vid fastskruvning av klämlist till takstol


Takstol 101, 143, 188




- Klämlisten skruvas fast i en plastprofil som är integrerad i takstolen och garanterar en perfekt termisk isolering
- Integrerad LED-belysning möjlig (se sidan 19)

- 1 Extra läpptätning mot glaset
- 2 Kontrollerad dränering av hela taksystemet via dräneringskanalen

Möjliga takdjup

Takstolsutförande	Takdjup utan stål *	Takdjup med stål *
Takstol 101	 3600 mm	 4400 mm
Takstol 143	 4700 mm	 6000 mm
Takstol 188	 6000 mm	 6700 mm

* Utgångsvärden: Ytlast = 0,75 kN/m² / taklutning = 5° L200, takstolsavstånd = 0,8 m

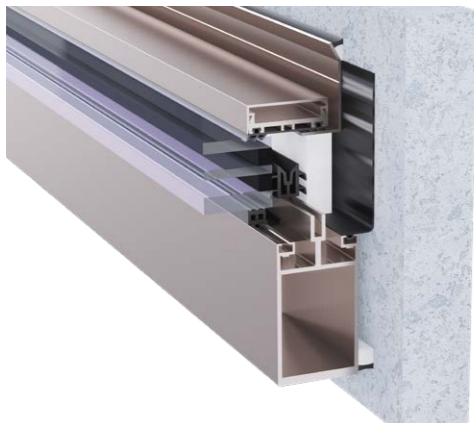
 = 1 meter

Yttre takstol 101



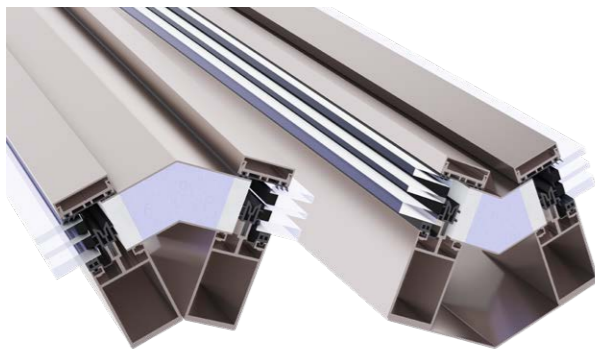
- Termiskt bruten köldbrygga för den yttre takstolen utförd med polyamid-plastsegment och extra XPS-hårdskumsinlägg
- Sektion med täckprofil från bärlina till vägganslutning

Väggtagstol 101 / 143 / 188



- Integrerad EPDM-folie för proper anslutning till murverket
- Täckprofil med 45°-fogficka för bästa tätningsfog

Ås-/Dal-sparre 101



Ås-sparre

Dal-sparre

- Används för taktyp 3/4/5/6 (se sidan 5)
- Testmontage för kontroll av lutning utförs alltid i fabrik
- Snabb och enkel montering tack vare hög prefabriceringsgrad

Särskilda takstolsförband / ändlock



1 Takstol 101

2 Takstol 143

3 Takstol 188



- Särskilda, förmonterade takstolsförband möjliggör snabb montering
 - Endast en anslutningsskruv mellan takstol och bärlina resp. väggprofil
- Säker kaskadformad dränering av taksystemet till takrännan

- Anpassat takstolslock vid vägganslutning samt vid främre bärlina
- Fasat takstolslock för takstol 143 och 188



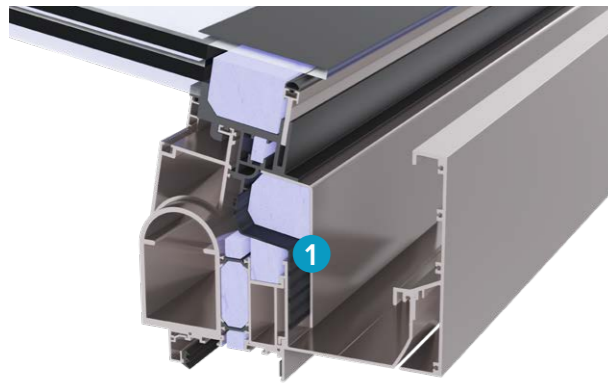
Detaljerad information och exakta mått för enskilda takstolar finns i dokumentet "Tekniska ritningar".

3 Bärlina

Egenskaper

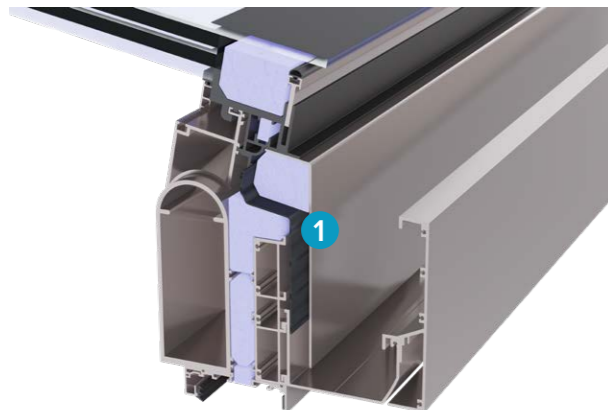
- Bärlinorna finns i två olika utföranden beroende på statiska krav:
 - Bärlina 102
 - Bärlina 175
- Med specialutvecklade förband mellan stolpe och bärlina, krävs inte längre några stålinsatser i den främre bärlinan. Statiken som föreskrivs i DIN 18008 kan garanteras även utan glas.
- Med Vipp-profilen är taklutningar från 5° till 45° möjliga.
- Bärlinorna finns med två passande inklädnader (rund eller kantig).

Bärlina 102



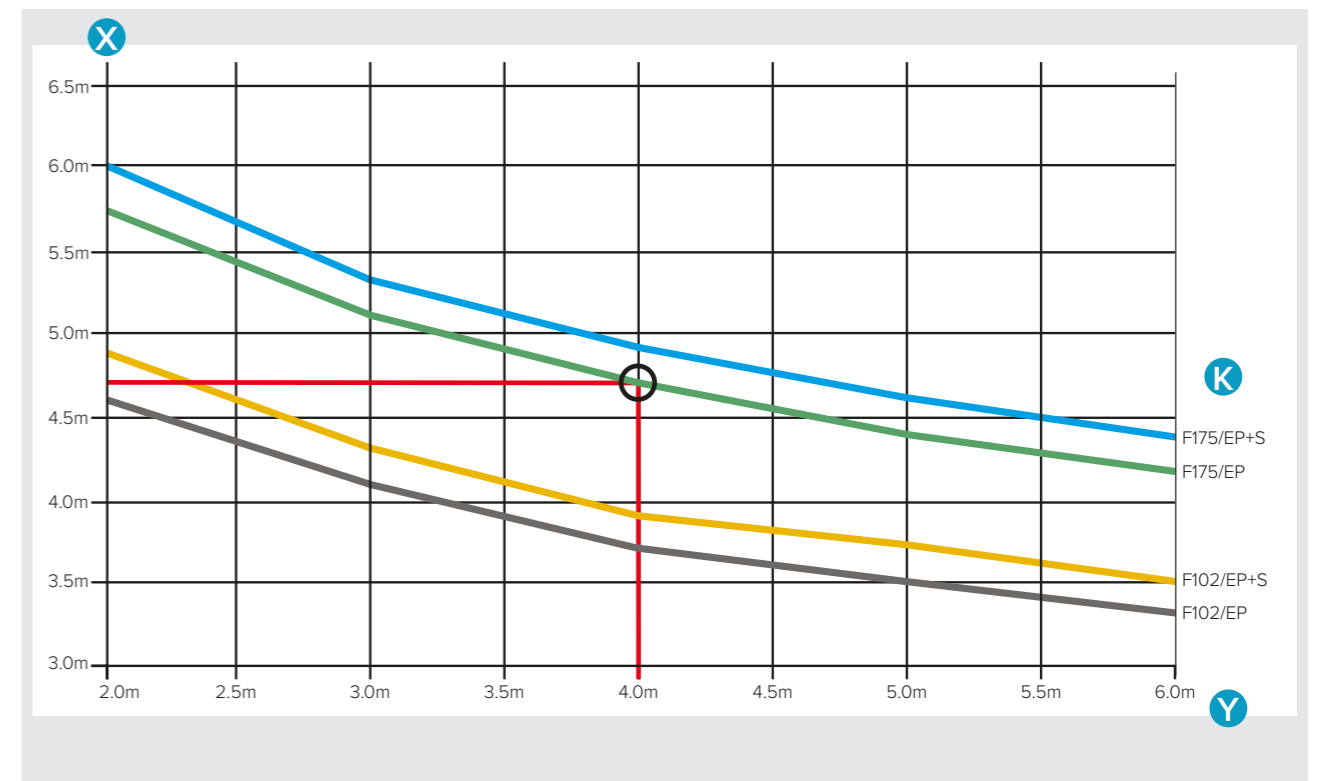
- Standard med inklädnad 170
- Kostnadseffektiv variant som ändå tål höga ytlaster
- Sofistikerat utseende tack vare slimmat profilpaket
- 1 Säker dränering med integrerad EPDM-tätning mellan ränna och bärlina

Bärlina 175



- Standard med inklädnad 170
- Perfekt för stora tak och spännvidder utan extra mittstolpe
- Kan kombineras med inklädnad 276 (tillval) för integrerat solskydd
- 1 Säker dränering med integrerad EPDM-tätning mellan ränna och bärlina

Ytlaster för olika kombinationer av bärlina och stolpar



Utgångsvärden: Ytlast = 0,75 snö / max. 10 mm / inkl. element

X Spännvidd i meter

Y Takdjup i meter

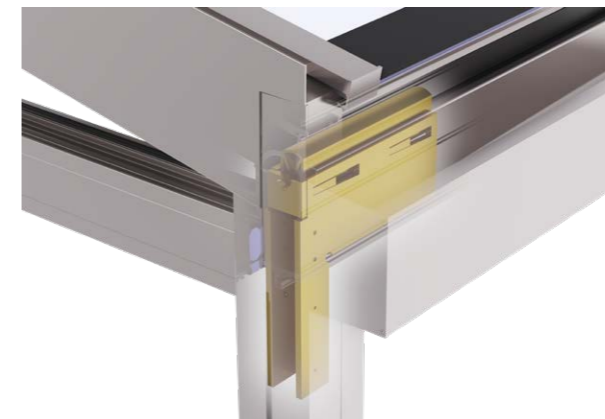
K Kombination av bärlina och hörnstolpar

T = bärlina EP = hörnstolpe

EP+S = hörnstolpe med stål

○ Med kombinationen T175/EP är en spännvidd på 5,0 m och ett takdjup på 4,0 m möjligt.

Böjstyvt hörn- och mittförband



- Specialutvecklat stål förband mellan främre bärlina och stolpe
- Förmonterat från fabrik
- Snabb och enkel anslutning underlättar monteringen
- Stålförlängningarna (tillval) i stolpen för högre spännvidder

4 Unika designvarianter

Egenskaper

- Det vinterbonade uterummet kan utföras i två olika designvarianter:
 - Modern & kantig
 - Klassisk & rund
- Inklädnad 170 vid bärlinan samt stuprörsbeklädnaden anpassas till önskad design.
- Den valfria inklädnaden 276 är idealt för integrering av ett vertikalt solskydd (kan endast kombineras med bärlina 175).
- Rännans sidolock är infällda och anpassas individuellt till taklutningen.

Enfärgad design

- HAWAII 80 erbjuds i Sunparadise Trend-Färger utan pristillägg.

2-färgad design

- Inre och yttre profiler kan lackeras i olika färger.
- Därmed kan individuella och exklusiva designers skapas med kulörta accenter.

Modern & kantig



- Standardvariant
- Inklädnad 170 och stuprörsbeklädnad i kantig design
- Passar till byggnader i kubisk arkitektur

Klassisk & rund



- Variant utan pristillägg
- Inklädnad 170 och stuprörsbeklädnad i rund design

Inklädnad för integrerat solskydd



- Inklädnad 276 som tillval med pristillägg, lämplig för att integrera konventionella vertikala solskydd
- Öppningsmått: B = 140 mm / H = 170 mm
- Endast möjligt i kombination med bärlina 175



5 Stolptyper och stuprör

Egenskaper

- Fem olika stolptyper är tillgängliga:
 - Hörnstolpe 124/124
 - Mittstolpe 70/124
 - Utanpåliggande mittstolpe 80/80
 - Indragen mittstolpe 80/80
 - Justerbar stolpe 90° till 180°
- Två olika stuprörsvarianter är tillgängliga och kan användas vid såväl hörnstolpe som mittstolpe 70/124:
 - Standard: Ø50 mm plaströr med stuprörsbeklädnad i utvald design, inkl. 90°-rörböj
 - Alternativ: Ø70 mm aluminiumrör synligt och med beläggning i systemfärg, inkl. 100°-rörböj

Hörnstolpe 124/124

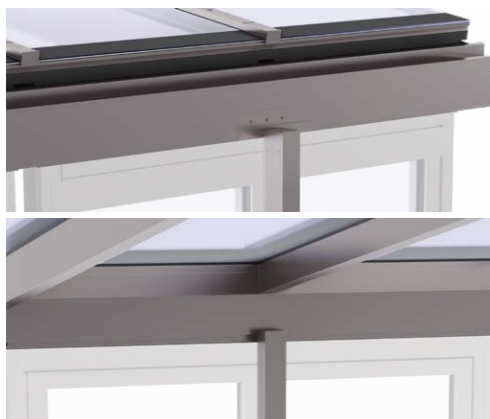


Hörnstolpe med stuprörsbeklädnad

Hörnstolpe med aluminiumstuprör

- Hörnstolpe 124/124 med standard-plaströr Ø50 mm och stuprörsbeklädnad.
- Som tillval finns även ett aluminiumstuprör i systemfärg med Ø70 mm.
- Stolpen förankras i det böjstyva stålförbandet som integrerats i den främre bärlinan.
- Med en extra stålinsats i stolpen kan högre spännvidder uppnås.

Mittstolpe 80/80 utanpåliggande eller indragen



- Beroende på byggnadssituation och val av glaspartier finns möjlighet att placera mittstolpen indragen eller utanpåliggande.
- Som alternativ kan stolpen vara avtagbar sommartid.
- I samtliga varianter bibehålls den termiska isoleringen.

6 Golvanslutning med basprofil

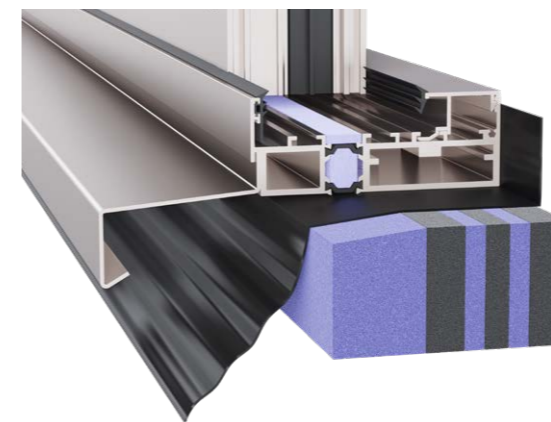
Egenskaper

- En enkel och säker dränering av den kompletta konstruktionen kan säkerställas med basprofil och EPDM-folie.
- Kondensvatten som bildas inuti taket rinner till basprofilen och leds kontrollerat ut via folien.
- 90°-hörn och avvikande vinklar förbereds komplett från fabrik. Dessa kopplas samman med bifogat lim på montageplatsen.

Fördel

- Dräneringslösning som är anpassad till systemet och har godkänts av Sunparadise
- Golvanslutning som anpassats till projektet
- Hög prefabriceringsgrad från fabrik

Basprofil inkl. EPDM-folie och isolerad Stadur-golvkonstruktion



- Finns för kombinationer med Supertherm 80, Monoslide 80 samt Thermostide 80.
- EPDM-folien och stolpanslutningen förbereds vid vår fabrik.
- Höjden på Stadur-isoleringen anpassas till angivet försänkingsdjup.
- Som tillval kan en dropp-plåt beställas och monteras på basprofilen.

STADUR
MADE IN GERMANY

STADUR ProfileTec & FrameTec — Den värmeisolerande lösningen för karmbreddningar och underkonstruktioner.

- Mycket bra värmeisolering, termiska bryggor kan undvikas
- Väderbeständig och fri från röta
- Hög tryck- och böjhallfasthet
- Utmärkta utdragsvärden för skruvar
- Anpassad till längd, bredd och profildjup

Mer information på: www.stadur.com



Info

När basprofilen inkl. EPDM-folien används garanterar Sunparadise en kontrollerad dränering av konstruktionen.

7 Glaspartikombinationer

Egenskaper

- Det isolerade taksystemet HAWAII 80 är anpassat till Sunparadise-system:
 - Direktglasning av gavelspetsar
 - Supertherm 80 (fönster, dörr, parallell-skjutsystem och vikparti)
 - Thermoslide 80 (skjutdörr)
 - Monoslide 80 (stapel-skjutsystem)
- Elementglasning, inkl. inre glaslist ingår i standardutförandet utan pristillägg och kräver ingen extra fogning eller listning.

Direktglasning (överljus)



- Enkel, elegant och snabb glasmontering av gavelspetsar med glaslist (endast möjligt i kombination med fasadstolpar)
- Särskilt lämpligt vid mindre överljus (avhängigt takdjup och snölast)
- Mer ljusinsläpp tack vare lägre profilhöjder



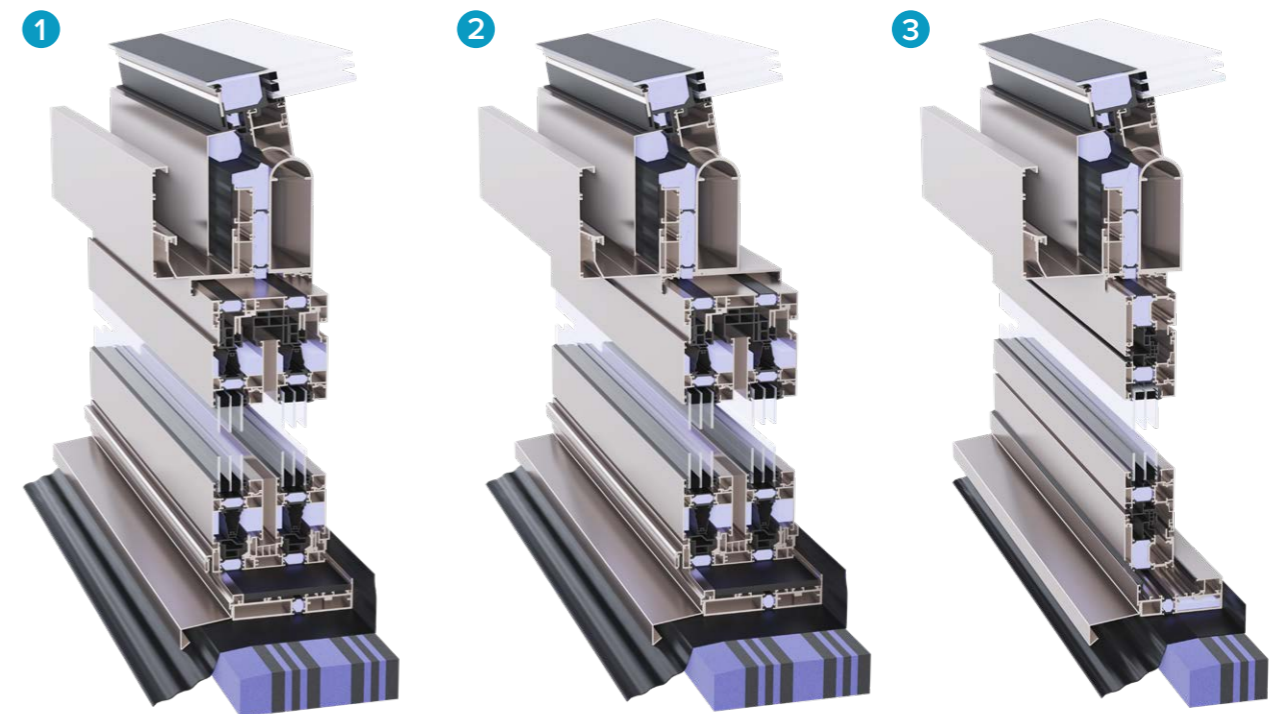
Anslutningsvarianter

Thermoslide 80

- Två anslutningsvarianter:
 - 1 livar insida (sticker ut)
 - 2 livar utsida (sticker in)
- Anslutningsprofil till bärlinan finns för båda varianter – ingen separat plåtbeklädnad krävs
- Basprofilen är anpassad till systemets karmdjup

Supertherm 80 och Monoslide 80 3

- Elementglasning inkl. inre glaslist för bättre isolervärden och enklare montering
- Ingen extra försegling eller montering av lister
- Basprofilen är anpassad till systemets karmdjup



Detaljerad information om systemen finns i resp. systembeskrivning samt i dokumentet "Tekniska ritningar".

8 Tillval: sidobärlinor

Egenskaper

- Det finns tre olika utföranden:
 - Sidobärlina 70
 - Sidobärlina 135
 - Sidobärlina 135 inkl. inklädnad 276 för solskydd
- Varje sidobärlina kan förses med stålförstärkning beroende på statiska krav.

Sidobärlina 70



Sidobärlina 135



Sidobärlina 135 inkl. inklädnad 276 för solskydd

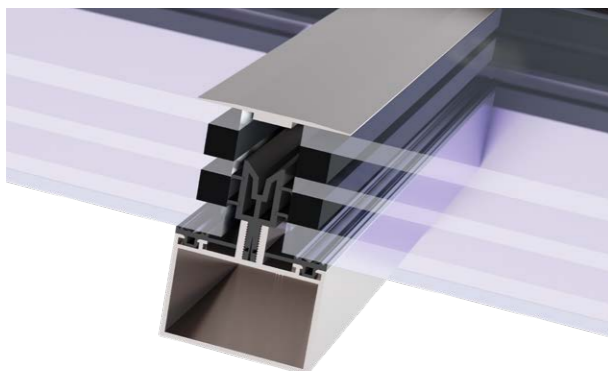


9 Tillval: spröjs

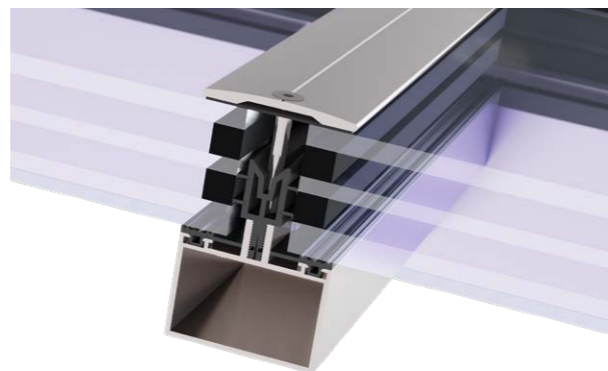
Egenskaper

- Det finns två olika utföranden:
 - Spröjs 42 (standard)
 - Spröjs 109 (tillval)
- Båda varianter finns med klämd- eller skruvad täcklist.

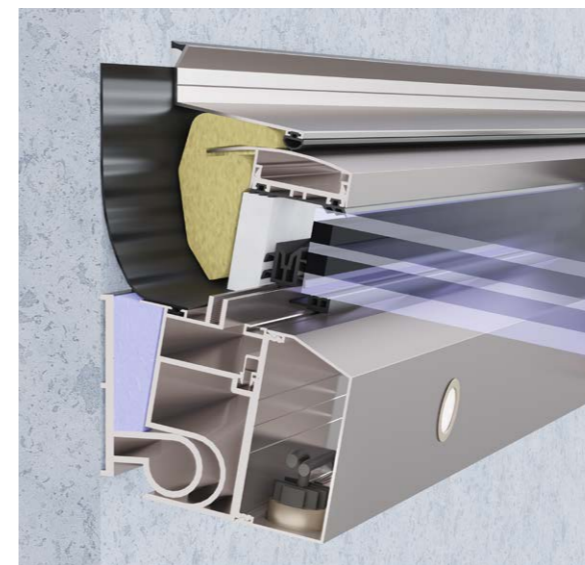
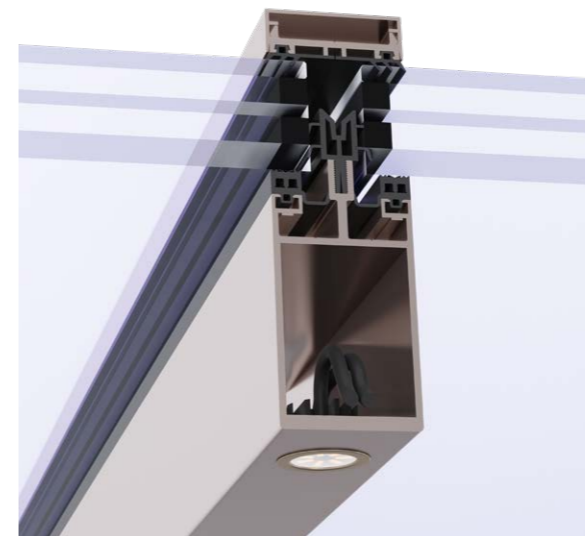
Spröjs 42 klämd



Spröjs 42 skruvad



Fler tillval



Snörasskydd

- Ett rektangulärt rör 60/40/4 mm monteras vid varje takstol med ett dolt beslag.
- Ändlocken är utförda i systemfärg.

LED-belysning

- Med enkel plug-and-play-princip för lätt och snabb installation.
- LED-belysningen samt kablarna läggs in i takstolarna redan från fabrik.
- I yttre takstolar och takstol 101 med stålförstärkning är inte LED-belysning möjlig (se TechDraw).

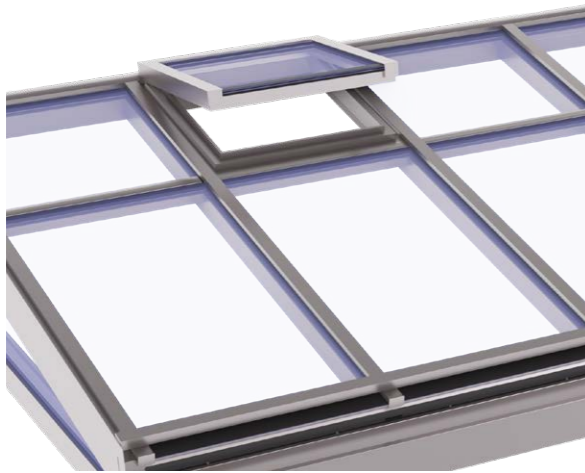


Detaljerad information finns i vår LED-broschyr.

LED-kabelkanal vid vägganslutning

- Alla kablar ligger dolda i takstolar och i kabelkanaler.
- Kabelkanal krävs i varje takfält där kablar ska föras igenom.
- LED-styrningen kan placeras dolt i profilen.
- LED-belysningen kan riktas nedåt eller framåt.

Fler tillval



Takfönster "Komet 55"

- Taksystem HAWAII 80 kan utökas med takfönstret Komet 55.
- Takfönstrets position kan planeras och utföras individuellt.
- Det kan styras antingen elektriskt eller manuellt.

Fler individuella tillval

Varje HAWAII 80 kan kompletteras med fler tillval. Det gör varje vinterträdgård unik och kan uppfylla alla individuella önskemål och behov:

- **Monterings-set för utvändigt solskydd**
 - Anpassat till HAWAII 80
 - Komplet set för enkel och snabb montering (2 bultar per set)
- **Extra stuprörsklädnad**
 - Som alternativ för mitt- och hörnstolpar utan stuprör
 - För ett symmetriskt utseende



Detaljer om de olika tillvalen samt exakta mått och snittbilder finns i dokumentet "Tekniska ritningar".

U-värdesberäkning

För att beräkna värmeegenomgången bestäms isolervärden för profiler (U_f) och glas (U_g). Med linjära tillägg (ψ -värden) vid profilkombinationer och glaskantsanslutning beaktas även termiska bryggor i denna beräkning.

I en U-värdesberäkning för HAWAII 80 beaktas den kompletta takkonstruktionen (glas, partier, tak). Mycket god U-värden kan uppnås om tak och elementsystem stäms av.

Exempel: U-värde: $0,86 \text{ W}/(\text{m}^2 \cdot \text{K})$



Tak

System:
HAWAII 80

Glas:
3-glas 52 mm / $0,6 \text{ W}/(\text{m}^2 \cdot \text{K})$

Element

- | | | | |
|---|---|---|---|
| 1 | PSK Supertherm 80, 2 skjutbara dörrhalvor mittöppning | 4 | PSK Supertherm 80, 1 skjutbar dörrhalva |
| 2 | PSK Supertherm 80, 1 skjutbar dörrhalva | 5 | Direktglasning |
| 3 | Direktglasning | | |

Glas: 3-glas 48 mm / $0,6 \text{ W}/(\text{m}^2 \cdot \text{K})$



Info

Beräkningen av U-värdet är beroende av konstruktionen och kan tillhandahållas vid förfrågan.

Termisk komfort / glastips

Vid en ofördelaktig dimensionering av glasens Ug-värde, kan den höga andelen glas i ett isolerat uterum begränsa den termiska komforten. Sunparadise rekommenderar att vinterträdgården dimensioneras enligt EN ISO7730.

För att förhindra kallras vid fönsterrutorna och för att uppfylla standarden måste 3-lags isolerglas användas.



Sunparadise-partner

Sedan mer än 25 år tillbaka är Sunparadise en pålitlig partner med ett brett sortiment och skräddarsydda produkter. Vi ger dig möjlighet att erbjuda idealiska lösningar åt dina kunder för terrasser, balkonger, fasader och många andra tillämpningar. Dra fördel av ett kompetent stöd, personliga råd och samarbete i partnerskap.

Stöd och råd från början och hela vägen



Hjälp med projektgenomförande

Vi ger dig stöd från projektplaneringen ända fram till färdigställt montage.



Komplett leverans

Alla våra system levereras förkonfigurerade för enkel installation på plats.



Vår service går längre

Vår kompetenta aftersales-personal svarar gärna på frågor och hjälper dig med eventuella problem.

Certifierad kvalitet

Kvaliteten och kunskapen hos Sunparadis system och service har godkänts enligt erkända certifieringar.

- Kvalitetsstyrning enligt **ISO 9001**
- Produktionskontroll enligt **DIN EN 1090**
- Miljöstyrning enligt **ISO 14001**

- Certifierade buller- och vindtålighetsklasser
- Inbrottsämmande enligt **RC3**
- **CE-märkning** enligt EU-krav

EN 1090



Utnyttja det breda Sunparadise-sortimentet och vår alltid lika kompetenta rådgivning. Mer information hittar du här

sunparadise.com