

# INDIVIDUELLT TERRASSTAK

PRIME

Systembeskrivning



# PRIME – en överblick

## 1 4 typer av vägganslutningar S. 6/7

- Flexibel
- Snabb-installation
- Balkonganslutning
- Fribärande

## 2 3 typer av taksparrar S. 8/9

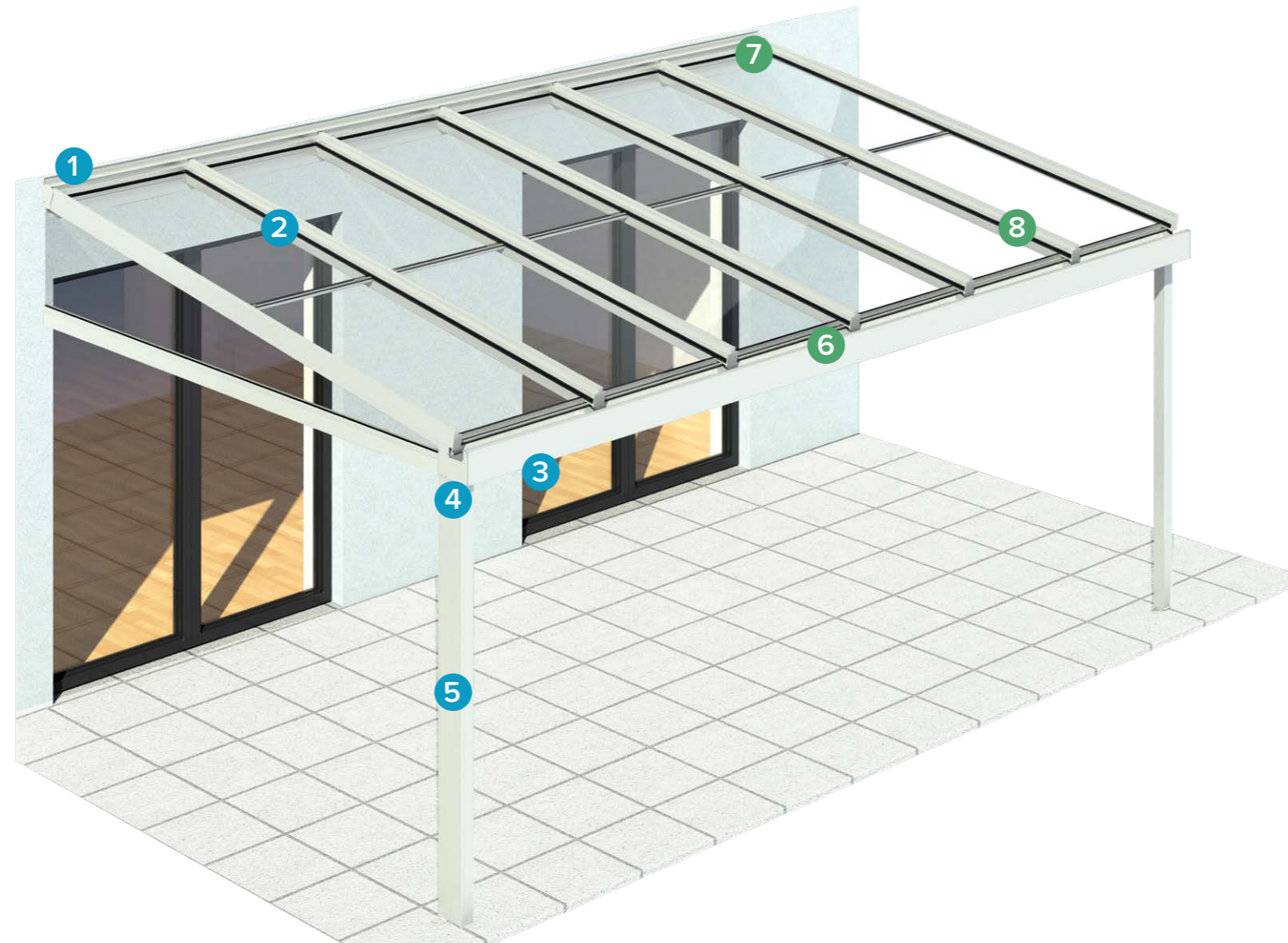
- Taksparrar med utvändig statik
- Taksparrar med invändig statik
- Kantsparrar

## 3 4 olika bärlinor S. 10/11

- Bärlina 130
- Bärlina 170
- Bärlina 205
- Bärlina 240

## 4 Individuell design S. 12/13

- Modern & kantig
- Klassisk & rund
- Skärm för solskydd



## 5 4 stolptyper S. 14/15

- Hörnstolpe
- Indragen stolpe
- Mittstolpe
- Utanpåliggande hörnstolpe

## 6 Tillval: takutstick S. 16

- Delat glas med inbyggd ränna
- Genomgående glas med utanpåliggande ränna

## 7 Tillval: ventilation S. 16

- För bättre luftcirkulation
- Lättanvänt system

## 8 Tillval: LED-belysning S. 16

- Sömlöst infällt i taksparrarna
- Passande fastsättningsprofil
- Lätt att installera – plug & play



### Ytbelastning

Upp till 3,5 kN/m<sup>2</sup>  
Högre ytbelastningar på begäran



### DIN EN1090

Processgodkänd enligt standard  
Stabilitetsbevis på begäran



### Spännvidd

upp till 6,7 m utan stål eller mittstolpe  
Större spännvidder möjliga med  
mittstolpe



### Takdjup

upp till 5,5 m utan stålförstärkning  
Djupare tak möjliga

# Detta är PRIME

Det finns knappt några gränser för hur mycket terrasstaket PRIME kan anpassas till individuella önskemål. PRIME finns med en mängd takvarianter, stora spännvidder utan mittstolpe och kännetecknas av hög säkerhet och design med högklassig installation:

## Enkel installation

PRIME installeras enkelt och snabbt tack vare flera tekniska finesser:

- Bärlina utan stålförstärkning.
- Specialutvecklad koppling mellan främre bärlina och stolpar som stabiliserar ramen redan vid uppsättningen.
- Många delar är förinstallerade från fabrik.

## Garanterad stabilitet

Innovativ anslutningslösning som garanterar stabiliteten även utan glas:

- Specialutvecklade förband av högklassigt stål mellan bärlinan och stolparna
- Enkel konstruktion, inget stål i bärlinorna
- Stabil även under monteringen

## Flexibel och individuell design

De två designvarianterna som finns kan försees med extra tillval:

- Extra skydd för inbyggt solskydd
- Skydd, stuprör och stuprörsskydd för olika önskade utseenden
- Terrasstak med takutstick

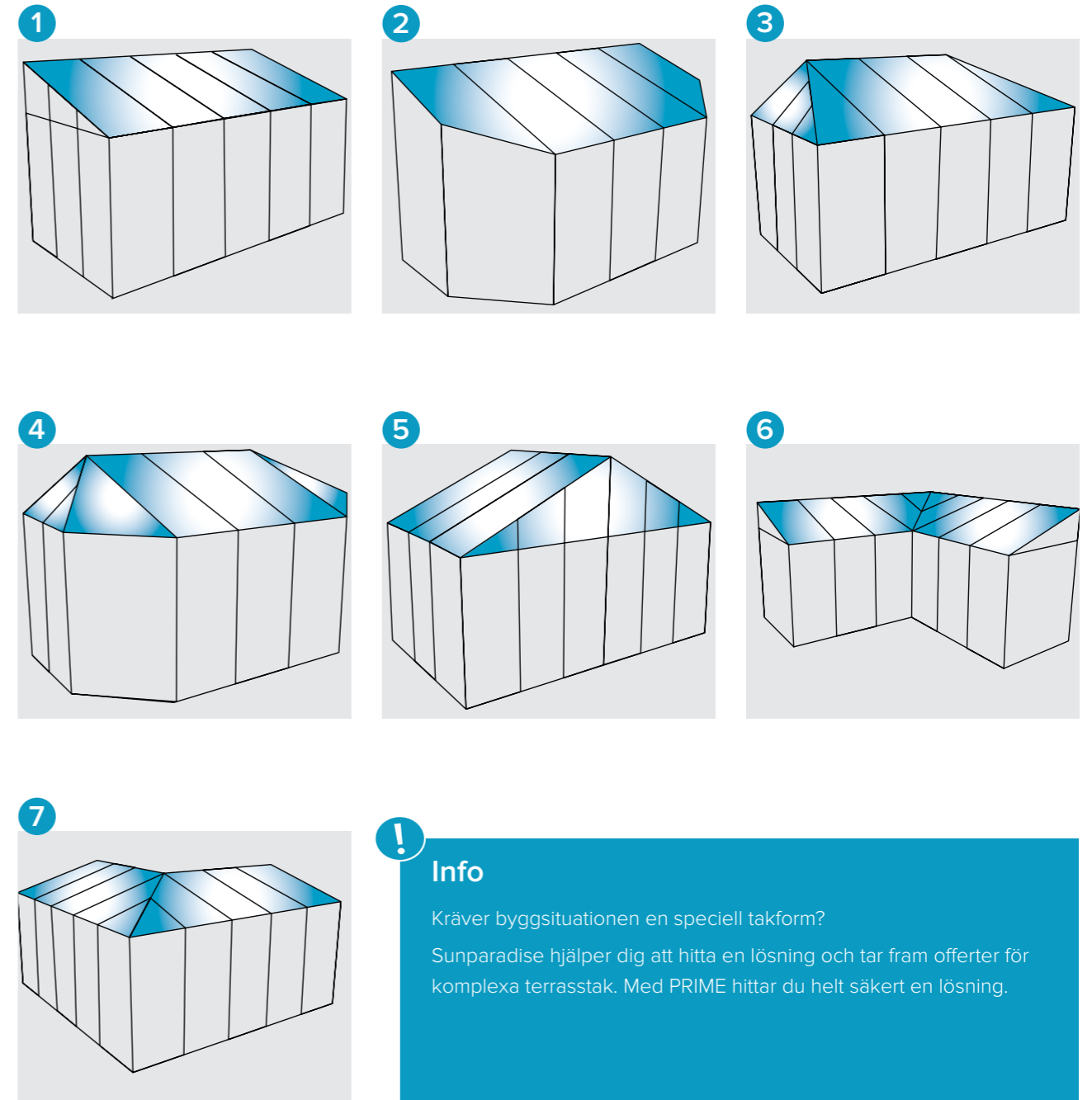


# Taktyper

## Våra 7 standardtaktyper

Vi erbjuder 7 standardtaktyper som går snabbt och enkelt att planera och kalkylera.

Terrasstaket PRIME innebär idealiska lösningar på alla byggnadssituationer. Förutom standardtakformerna kan också individuella takformer anpassas till den lokala förhållanden, samt planeras och installeras anpassat till kundens behov.



### Info

Kräver byggsituationen en speciell takform?

Sunparadise hjälper dig att hitta en lösning och tar fram offerter för komplexa terrasstak. Med PRIME hittar du helt säkert en lösning.

# 1 Väganslutningar

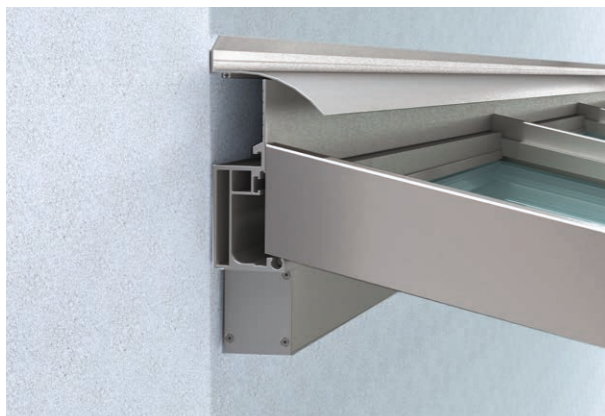
## Egenskaper

- Våra vägganslutningar finns i fyra utföranden som passar vitt skilda byggsituationer:
  - Fasadmonterade vägganslutningar:
    - En- eller tvådelad vägganslutning
  - Specialvägganslutningar:
    - Friberande vägganslutning eller balkonganslutning med inbyggd anslutningslösning
- Välj vägganslutning efter byggsituationen eller den installationstyp du föredrar.
- Alla vägganslutningsvarianter kan utökas med en kabelkanal som elegant döljer alla kablar för LED-belysningen.

## Fördelar

- Gör rätt val redan vid planeringen, tack vare de fyra varianterna.
- En fabrikslösning kan presenteras även för specialtak. Det underlättar vid planeringen, kalkylen och slutligen också vid installationen på plats.
- Väganslutningarna levereras så monteringsklara som möjligt från fabrik, där de också anpassas så mycket det går till terrasstaket.
- Utöver dessa möjligheter till teknisk avstämning kan även vägganslutningens utseende anpassas till terrasstaket för ett harmoniskt helhetsintryck.

## Endelad vägganslutning (snabb installation)



- För taklutningar från 5° till 25°.
- Finns med 6 olika anslutningshöjder för olika taksparrar och taklutningar.
- Utvecklad för enklast och snabbast möjliga montering.

## Friberande vägganslutning



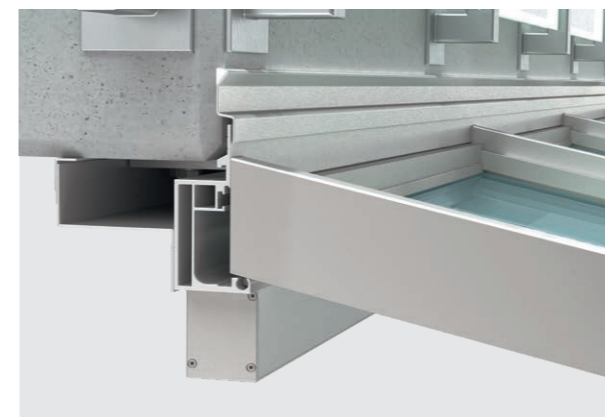
- För taklutningar från 5° till 25°.
- Hög stabilitet tack vare böjstyva förband mellan vägganslutning och stolpe.
- Yt- och sidobelastningarna bärs upp av själva vägganslutningen.
- Passar för installation på fasader med utvändigt isolering eller i nischer.

## Tvådelad vägganslutning (flexibel)



- För taklutningar från 5° till 45°.
- Finns i anslutningshöjderna 95 och 135.
- Passar alla taktyper och större taklutningar.
- Passar även för tak med lutande vägganslutning.

## Balkonganslutning



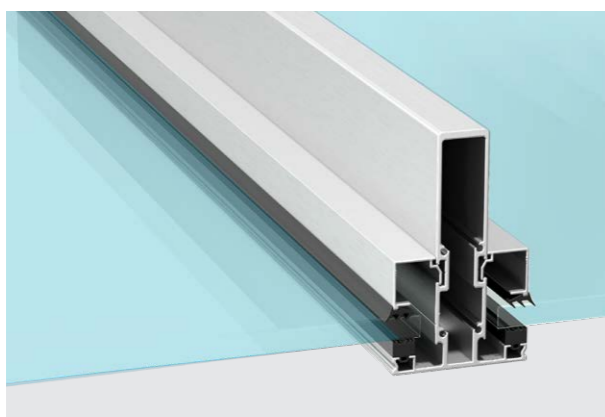
- För taklutningar från 5° till 25°.
- Vvägganslutningen monteras direkt i balkongplattan.
- Levereras tillsammans med anslutningsplåt som täcker över infästningen.
- Enkel och snabb installation även vid i övrigt komplexa byggförhållanden.

## 2 Taksparrar

### Egenskaper

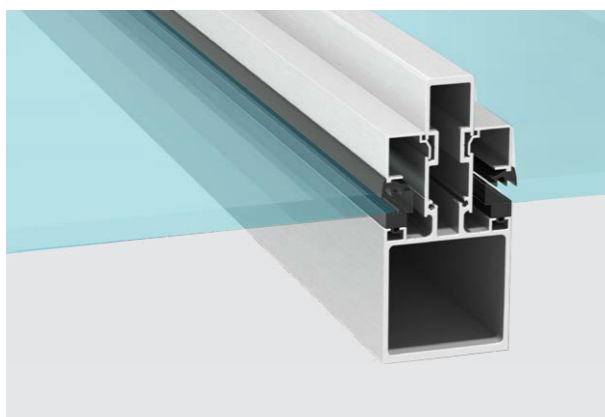
- Två typer av taksparrar med olika hållfasthetsdata och utseenden:
  - Taksparrar med utvändig statik
  - Taksparrar med invändig statik
- Fältsparrarna finns i fyra olika storlekar (95, 135s, 135b, 165i).
- Kantsparrarna har sidoplacerade ytor med infällt sidolock.
- Alla sparrar kan som tillval försees med stålsättning och kan användas även för mycket höga ytbelastningar och stora takdjup.

### Taksparrar med utvändig statik



- Finns i storlekarna 95, 135s och 135b.
- Platt och slätt intryck från insidan.
- Stålförstärkning som tillval.
- Båda takutsticksvarianterna kan levereras med dessa taksparrar.
- LED-belysningen integreras med en matchande clipsprofil.

### Taksparrar med invändig statik



- Tillgängliga som 165i-sparrar.
- Plattare intryck från utsidan.
- Levereras endast med stor kabelkanal.
- Stålförstärkning som tillval.
- LED-belysningen integreras direkt i taksparrarna.
- Särskilt lämplig för djupa tak.

### Tekniska detaljer

Taksparre	Mått (HxB)	Takdjup utan stål*	Takdjup med stål*	Hållfasthet
Taksparre 95	95x77 mm			Utsida
Taksparre 135s	135x77 mm			Utsida
Taksparre 135b	135x128 mm			Utsida
Taksparre 165i	165x77 mm			Insida
Yttersparre 95	95x53 mm			Utsida
Yttersparre 135s	135x53 mm			Utsida
Yttersparre 135b	135x104 mm			Utsida

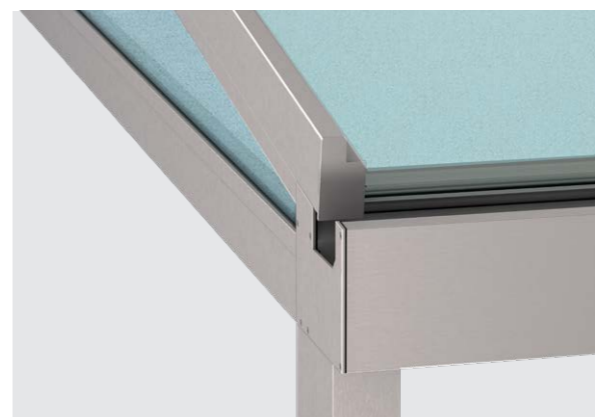
\* Utgångsvärden: Ytbelastning = 0,75 kN/m<sup>2</sup>, taklutning = 5° L200, sparravstånd = 0,8 m  
 = 1 meter

Språngstolar	Utförande: 95 och 135s	Lutning 90° till 180°
--------------	------------------------	-----------------------



Alla taksparrar finns också som väggsparrar med vägganslutningsplåt. Detaljerad information finns i dokumentet Tekniska ritningar.

### Yttersparrar



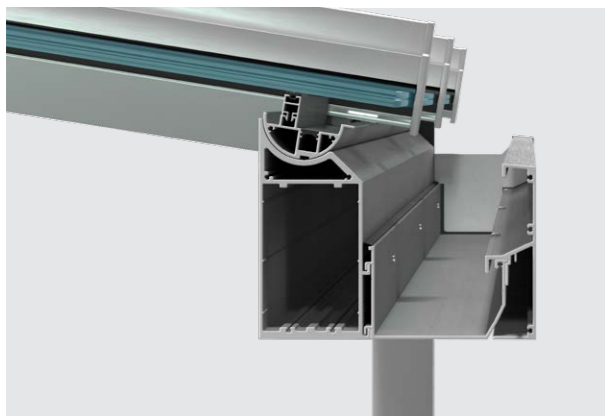
- Finns i utförandena yttersparrar 95, 135s och 135b.
- Enbart med utvändiga bärighet.
- Den släta yttersidan ger taket ett prydligare utseende.
- Ett passande infällt ändlock avslutar mot takfoten.

### 3 Bärlina

#### Egenskaper

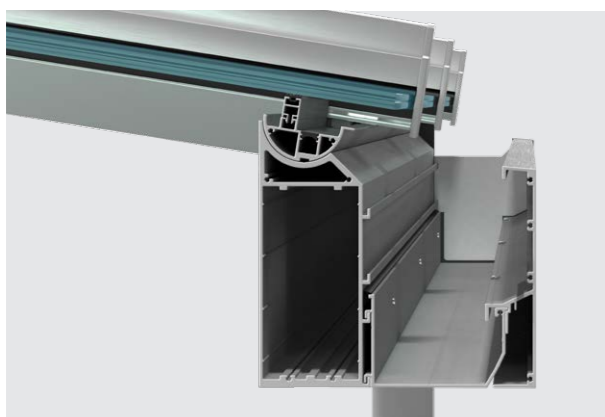
- Bärlinan för PRIME finns i fyra utföranden:
  - Bärlina 130
  - Bärlina 170
  - Bärlina 205
  - Bärlina 240
- Optimalt placerade bärlinor ger möjlighet till stora spännvidder även utan mittstolpe eller extra stålförstärkning.
- Varje bärlina utökas med en passande hängränna, med önskad design. (Se sidan 12)
- Specialutvecklade hörnförband ger garanterad stabilitet även innan glaset monteras.

#### Bärlina 130 & 170



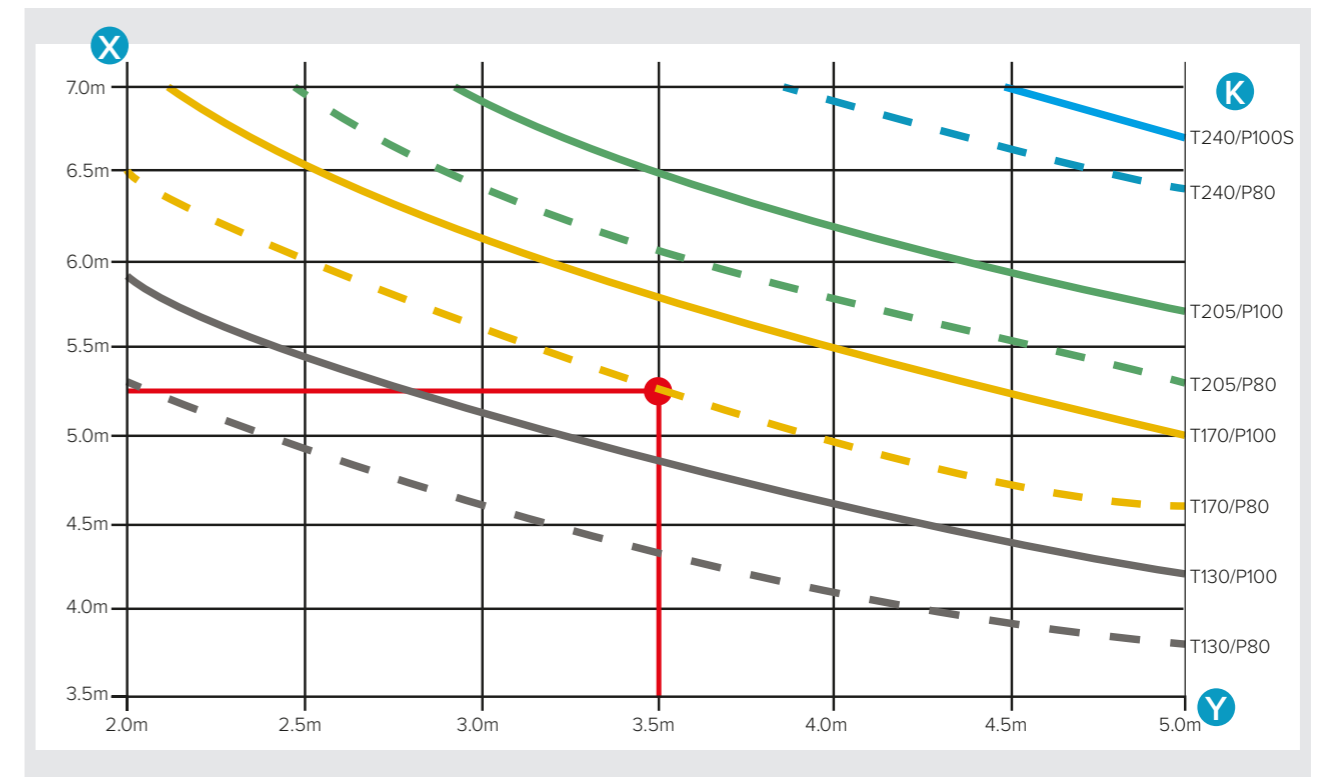
- Kan kombineras med hängränna 135.
- Låg nivå som ger ett elegantare utseende.
- Kostnadseffektiv bärlina som ger möjlighet till stora ytbelastningar med låg aluminium-användning.

#### Bärlina 205 & 240



- Kan kombineras med hängränna 170.
- Kan kombineras med hängränna 276 (tillval) för ett integrerat vertikalt solskydd.
- Vertikala solskyddskassetter kan byggas in och döljas.
- Idealiskt för stora tak och spännvidder utan extra mittstolpe.

#### Ytbelastningar för olika kombinationer av bärlina och stolpar



Utgångsvärden: Ytbelastning = 0,75 kN/m<sup>2</sup>, L200, utan element

X Spännvidd i meter

Y Takdjup i meter

Med kombinationen T170/P80 blir det möjligt att använda spännvidder på 5,25 m och takdjup på

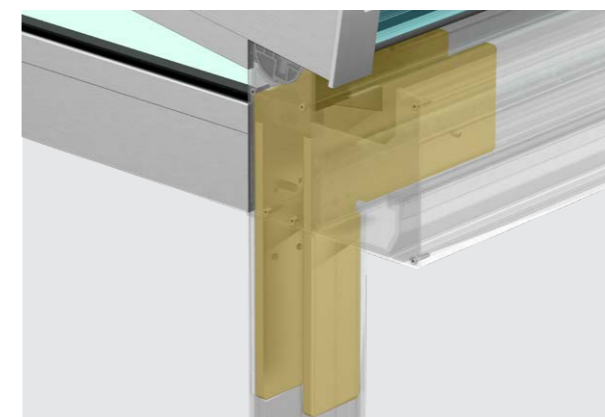
K 3,5 m.

Kombination av bärlina och stolpar

T = bärlina P = stolpar

Exempel: T170/P80 = bärlina 170/stolpe 80 (stolpe 100S = med stål)

#### Böjstyva hörn- och mittförband



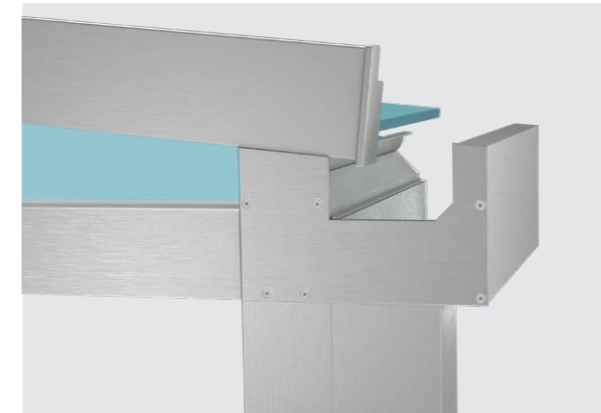
- Böjstyva förband mellan främre bärlina och stolpar, utvecklat speciellt för PRIME.
- Inga extra stålförstärkningar behövs med detta förband.
- PRIME är på så sätt alltid stabil även innan glaset är plats.
- Den stabila och hållfasta ramkonstruktionen gör installationen enklare.

## 4 Individuella designvarianter

### Egenskaper

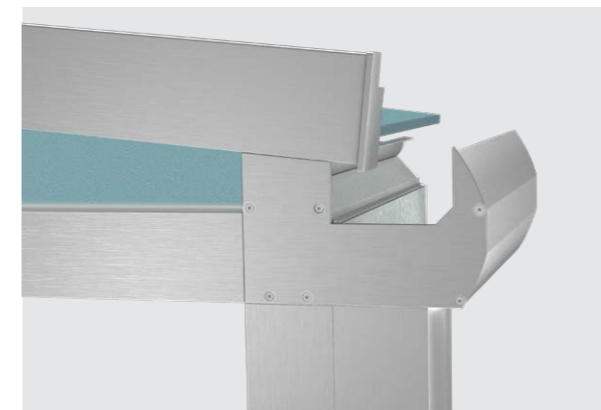
- PRIME kan tillverkas i två designvarianter efter önskemå:
  - Modern & kantig
  - Klassisk & rund
- Två standard-hängrännor och stolptyper anpassas till den önskade designen.
  - Hängränna 135 (kan kombineras med bärlina 130 och 170)
  - Hängränna 170 (kan kombineras med bärlina 205 och 240)
- Den valfria hängrännan 276 (kan kombineras med bärlina 205 och 240) är idealiskt för integrering av ett vertikalt solskydd.
- Hängrännans ändlock är infällda och anpassas individuellt till taklutningen.

### Modern & kantig



- Den kantiga designen levereras i en standardvariant.
- Hängränna och stuprörsbeklädnad har också matchande kantiga former.
- Hela terrasstaket har en enhetlig design.
- Passar för byggnader med kubisk arkitektur.

### Klassisk & rund



- Den runda designen erbjuds som tillval och utan pristillägg.
- Hängrännan och stuprörsbeklädnaden har rundade former.
- Hela terrasstaket har en klassisk design och känsla.

### Skydd för integrerat solskydd



- Hängränna 276 är ett tillval som passar för integrering av vertikala solskydd.
- Öppningsmått: B = 140 mm, H = 170 mm
- Kan bara kombineras med bärlina 205 och 240 samt bärlina 200/80.
- Ger gott om plats för vanliga solskydd.



## 5 Typer och varianter av stolpar

### Egenskaper

- De fyra stolptyperna finns i följande utföranden för olika spännvidder och belastningar:
- **80/80/4** – standardstolpe vid planering av ett PRIME-projekt.
- **80/100/4** – valfri stolpe, passar framför allt för integrering med djupa glaspartier.
- **100/80/4 med statisk förstärkning** – kan kombineras med alla bärlinor för att ge möjlighet till att klara högre belastningar.
- **80/40/4** – valfri stolpe under den en- eller tvådelade vägganslutningen. På så sätt får taket ett snyggt avslut med en partiram.  
(VIKTIGT: Stolpen kan inte användas vid en fribärande vägganslutning.)



### Info

Den fribärande vägganslutningen kan kombineras med stolparna "80/80/4" eller "100/80/4 med statisk förstärkning".

### Hörnstolpar/indragna stolpar



- Standard: 80/80/4
- Tillval: 80/100/4 eller 100/80/4 med statisk förstärkning
- Den indragna stolpen är indragen minst 300 mm och upp till högst 1 500 mm.
- Böjstyvt förband med hörn- och T-skarvar.
- Med indragna stolpar får du möjlighet till större spännvidder och klarar därmed högre belastningar.

### Utanpåliggande stolpar



- Standard: 80/100/4
- Möjlig som ett indragen stolpe (indragning 300–1 500 mm) eller som mitt-stolpe.
- Passar för installation av t.ex. ett skjut- eller vikparti.
- Går att kombinera med takutstick.

## 6 Tillval: takutstick

### Egenskaper

- Utsticket kan utföras upp till 1 500 mm.
- Takutsticket tillverkas av taksparrar med utvändig bärlighet.
- För att klara ytbelastningen kan alla storlekar på taksparrar, med utvändig bärlighet användas.

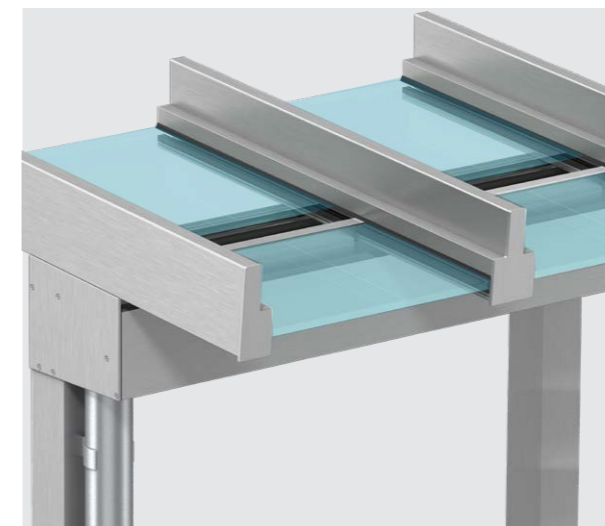
### Användningsområde

- Takutsticket skyddar glaspartier och/eller sittplatsen mot smuts.
- Möjliggör individuella designönskemål eller anpassning till byggnaden.

### Estetiska önskemål

- Takutsticket kan skapas i följande utföranden beroende på designönskemål:
  - Delat glas med hängränna integrerad i den främre bärlinan.
  - Genomgående glas med utanpåliggande hängränna.

### Takutstick med delat glas



Delat glas med integrerad/dold hängränna

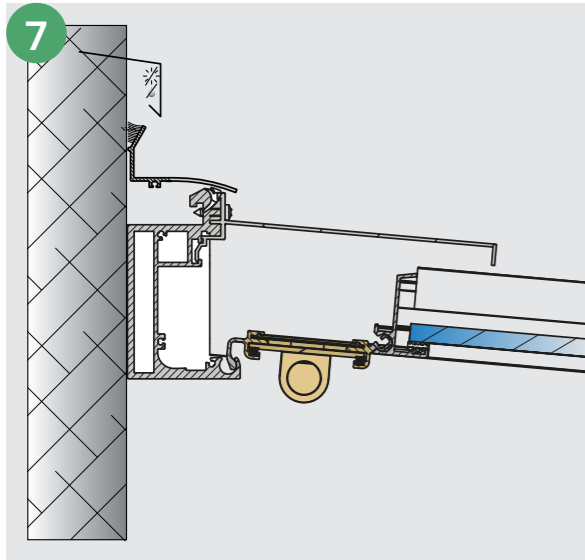
### Takutstick med genomgående glas



Genomgående glas med utanpåliggande hängränna

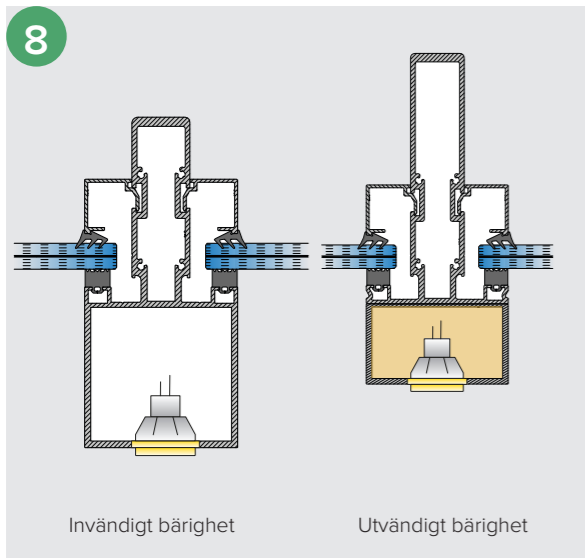


## Fler tillval



### Passiv ventilation

- Detta system är idealiskt för att ge luftcirkulation, så att värmen under terrasstaket inte stängs in.
- Som tillval finns en spaltventil av aluminium, som levereras monteringsklar i samma färg som systemet.
- Det inbyggda insektskyddet stoppar effektivt insekter.
- Ventilen är lätt att reglera med en medföljande reglerstång.

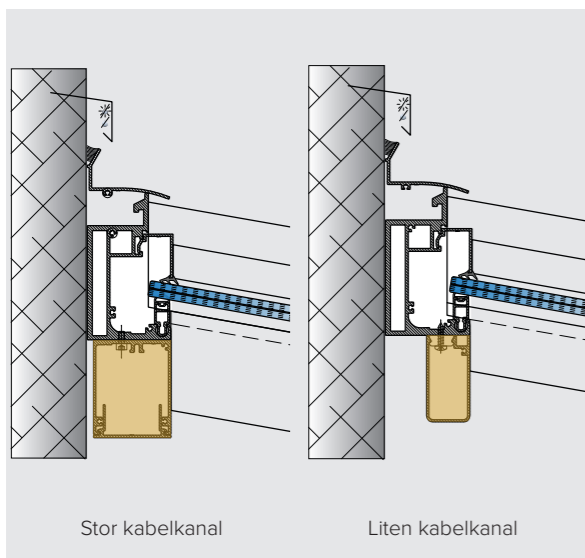


### LED-belysning

- För utförande med utvärdig bärighet installeras och säkras LED-kanalen med en clipsprofil.
- För konstruktioner med invändig bärighet är belysningen integrerad i takspararna.
- Enkel plug-and-play-princip för lätt och snabb installation.



Mer detaljer hittar du i vår LED-broschyr.



### Kabelkanal

- Väggslutningarna kan som tillval förses med en anpassad kabelkanal.
- Alla ledningar för exempelvis LED-belysningen kan dras dolt där de inte stör utseendet.
- Kabelkanalen finns i två storlekar.
  - Stor = B: 63 mm/H: 80 mm
  - Liten = B: 35 mm/H: 70 mm

## Fler tillval

### Fler individuella tillval

Alla PRIME-installationer kan kompletteras med extra tillval. Det gör varje terrasstak unikt och ger möjlighet att uppfylla alla individuella önskemål och behov:

- Snörasskydd
- Markishållare för horisontellt solskydd
  - Invändig montering
  - Utvärdig montering
- Stuprör i 3 utföranden som matchar designen
  - PVC-stuprör Ø 50 mm inkl. stuprörbeklädnad (= standard)
  - Aluminiumstuprör Ø 70 mm i samma färg som systemet
  - Aluminiumstuprör Ø 50 mm i samma färg som systemet
- Fotkonsol med ställbar höjd
- Glasdelande spröjs



Detaljer om de olika tillvalen samt exakta mått och ritningar finns i dokumentet "Tekniska ritningar".

# Kombinationstabell

## Kombination: vägganslutning – taksparre – kabelkanal

	Taksparre 95s	Taksparre 135s	Taksparre 135b	Taksparre 165i
Vägganslutning Standard 5° till 25°	● ■	● ■	● ■	▲
Vägganslutning Tvådelad 5° till 45°	● ■	● ■	● ■	▲
Vägganslutning Fribärande 5° till 25°	● ■	● ■	● ■	▲

● Stor kabelkanal 5° till 15°    
 ■ Liten kabelkanal    
 ▲ Stor kabelkanal 5° till 25°

## Kombination: stolpe – bärlina – vägganslutning

	Fribärande vägganslutning		Utanpåliggande stolpe
Hörnstolpe	●	▲	
Indragen stolpe	●	▲	■
Mittstolpe	●	▲	■
Mittstolpe med brutet tak	● ■	▲	

● Stolpe 80/80/4    
 ■ Stolpe 80/100/4    
 ▲ Stolpe 100/80/4 med statisk förstärkning

**!** **Info:** Den utanpåliggande stolpen kan endast kombineras med stuprör Ø 50 mm.

## Kombination: bärlina – hängränna

	Hängränna 135	Hängränna 170	Hängränna 276 för solskydd
Bärlina 130	● ■		
Bärlina 170	● ■		
Bärlina 205		● ■	●
Bärlina 240		● ■	● ■

● utan takutstick    
 ■ med takutstick

# Vanliga frågor om PRIME

Här hittar du mer information och detaljer samt svar på vanliga frågor.

### Vilka användningsområden har terrasstaket PRIME?

PRIME kan utformas som terrasstak och sommarträdgård. PRIME är ett naturligt val både när ett terrasstak ska sättas upp i efterhand och när det finns med redan i planeringsfasen och kan integreras i arkitekturen. Det lämpar sig också väl som sommarträdgård. Sunparadise erbjuder alla system som finns, från skjut- och vikpartier med profiler till helglassystem.

### Vilka glastjocklekar kan användas till PRIME?

Med PRIME finns möjlighet att använda glastjocklekar från 8 mm till 35 mm. Vid större tjocklekar ökar möjligheterna till större avstånd mellan taksparrarna.

### Vilken vägganslutning bör jag välja till det planerade taket?

Vilken som är den idealiska vägganslutningen avgörs av kundens behov och byggsituationen. De olika vägganslutningarna har alla speciella egenskaper som är lämpliga för olika typer av projekt. Vid planeringen bör hänsyn framför allt tas till ytbelastningen på taket samt lokala byggföreskrifter.

### Vilka takformer och takvarianter är möjliga?

PRIME är anpassat för individuella taklösningar, så att alla kundens önskemål och behov kan tillgodoses. Efter samråd kan exempelvis anpassning ofta utföras för speciella arkitektritade takformer.

### Vilka önskemål om utseendet kan tillgodoses för PRIME?

Med PRIME går det att få ett helt individuellt terrasstak. När individuella kundönskemål ska tillgodoses är det alltid extra viktigt att ta hänsyn till ytbelastningar och byggförhållande. Det går att välja mellan in- och utvändigt bärgighet, design med kantiga eller rundade linjer och mycket mer. PRIME levereras i 28 standardfärger.



# Sunparadise som partner

Sunparadise är sedan 25 år en trygg partner med ett brett sortiment och skräddarsydda produkter. Vi ger dig möjlighet att erbjuda idealiska lösningar åt dina kunder för terrasser, balkonger, fasader och många andra tillämpningar. Dra nytta av fördelarna med kompetent rådgivning, personlig kontakt och partnerskapsinriktat samarbete.

## Stöd och råd från början och hela vägen



### Hjälp med projektgenomförande

Vi ger dig stöd från projektplaneringen ända till monteringen.



### Komplett leverans

Alla våra system levereras förkonfigurerade för enkel installation på plats.



### Vår service går längre

Vår kompetenta aftersales-personal svarar gärna på frågor och hjälper dig med eventuella problem.

## Certifierad kvalitet

Kvaliteten och kunskapen hos Sunparadis system och service har godkänts enligt erkända certifieringar.

- Kvalitetsstyrning enligt **ISO 9001**
- Produktionsintern fabrikskontroll enligt **DIN EN 1090**

- Miljöarbete enligt **ISO 14001**
- Certifierade buller- och vindtålighetsklasser
- Inbrotts hämmande enligt **RC3**
- **CE-märkning** enligt EU-krav

**EN 1090**



Dra nytta av vårt breda utbud av Sunparadise-produkter och våra beprövade expertkonsulter. Ytterligare information finns på

[sunparadise.com](http://sunparadise.com)